

---

# PLATFORM-L

# VISUAL IDENTITY STANDARD

MANUAL

Version 1.00

최종수정일 2015-09-16

# BASIC SYSTEM

---

# Logo

## 국, 영문 표기법

플랫폼엘 / 플랫폼엘 컨템포러리 아트센터

PLATFORM-L / Platform-L

PLATFORM-L CONTEMPORARY ART CENTER /

Platform-L Contemporary Art Center

---

**Logo**

**PLATFORM-L**

**Logo**

Overview

Type A

**PLATFORM-L**

Type B

**PLATFORM-L** CONTEMPORARY ART CENTER

Type C

**PLATFORM-L**  
CONTEMPORARY  
ART CENTER

Type D

**PLATFORM-L**  
CONTEMPORARY ART CENTER

---

**Logo**  
Type A

**PLATFORM-L**

- 
- Platform-L의 대표 로고

---

**Logo**  
Type B

**PLATFORM-L** CONTEMPORARY ART CENTER

- 
- Platform-L의 기능을 구체적으로 알릴 필요가 있을 경우 사용

---

**Logo**  
Type C

**PLATFORM-L**  
CONTEMPORARY  
ART CENTER

- 
- Platform-L의 기능을 구체적으로 알릴 필요가 있을 경우 사용



---

**Logo**  
Type D

**PLATFORM-L**  
CONTEMPORARY ART CENTER

- 
- Platform-L의 기능을 구체적으로 알릴 필요가 있을 경우 사용

**Logo**

## Sub Program

**LAB**

실험적 성격 프로그램

**PLATFORM-LAB****LIFE**

디자인/생활 관련 프로그램

**PLATFORM-LIFE****LIVE**

공연 기반 프로그램

**PLATFORM-LIVE****LINK**

외부 협력 프로그램

**PLATFORM-LINK****LOVE**

관객 관련 프로그램

**PLATFORM-LOVE****LOUIS QUATORZE**

브랜드 관련 프로그램

**PLATFORM-LOUIS QUATORZE**

# Logo Color

## 콘트라스트 규정 1

Black

100%

90%

80%

70%

60%

50%

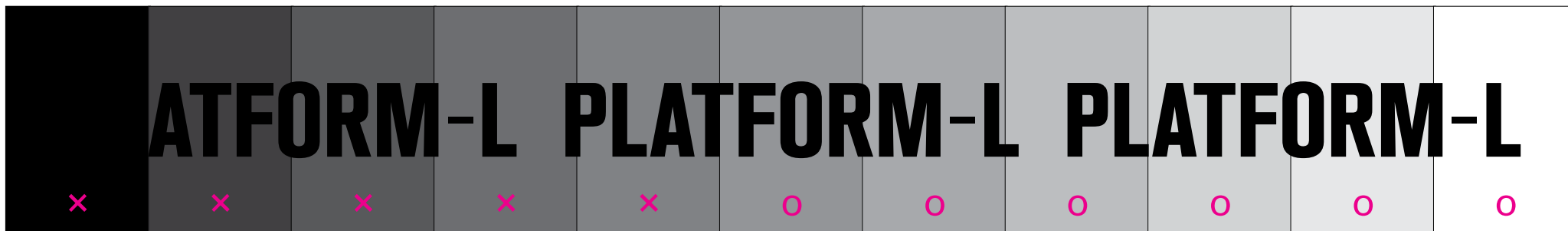
40%

30%

20%

10%

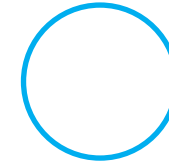
0%



- 충분한 시인성을 확보하기 위해 로고와 바탕색은 분명한 대비 필요
- 위 표를 참고로 디자이너의 재량에 따라 로고의 색을 검정 혹은 백색으로 결정해 적용

# Logo Color

## 콘트라스트 규정 2



**PLATFORM-L CONTEMPORARY ART CENTER**

**PLATFORM-L CONTEMPORARY ART CENTER**

- Platform-L 부분은 반드시 Contemporary Art Center보다 강조

## Logo Color

검정 로고 / 백색 바탕

**PLATFORM-L** CONTEMPORARY ART CENTER



**PANTONE** BLACK C  
**CMYK** 0. 0. 0. 100  
**RGB** 0. 0. 0  
**HEX** #000000



**PANTONE** COOL GRAY 3 C  
**CMYK** 0. 0. 0. 25  
**RGB** 191. 191. 191  
**HEX** #BFBFBF

- 바탕색이 백색이 경우
- PANTONE, CMYK, RGB, HEX 가운데 매체의 특성에 적합한 색값을 선택해 적용

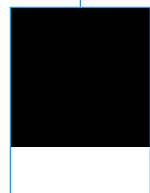
## Logo

### Color

검정 로고 / 이미지 혹은 색상 바탕



**PANTONE** BLACK C  
**CMYK** 0. 0. 0. 100  
**RGB** 0. 0. 0  
**HEX** #000000



**PANTONE** BLACK C  
**CMYK** 0. 0. 0. 100  
**RGB** 0. 0. 0  
**HEX** #000000

+ Opacity 20%

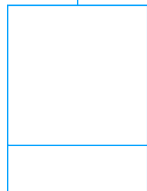
- 바탕색이나 사진위에 로고를 적용할 경우 투명값을 이용
- Platform-L 부분은 100% 불투명 백색
- Contemporary Art Center 부분은 20% 투명의 검정

## Logo Color

백색 로고 / 검정 바탕

A large black rectangular background contains the text 'PLATFORM L CONTEMPORARY ART CENTER' in a bold, sans-serif font. The word 'PLATFORM' is white, 'L' is white, and 'CONTEMPORARY ART CENTER' is a dark gray. Two blue arrows point from color swatches below to the 'L' and the start of 'CONTEMPORARY'.

**PLATFORM L CONTEMPORARY ART CENTER**



**CMYK** 0. 0. 0. 0  
**RGB** 255. 255. 255  
**HEX** #FFFFFF



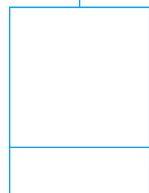
**PANTONE** COOL GRAY 10 C  
**CMYK** 0. 0. 0. 0  
**RGB** 255. 255. 255  
**HEX** #FFFFFF

- PANTONE, CMYK, RGB, HEX 가운데 매체의 특성에 적합한 색값을 선택해 적용
- 검정색 재질 위에 백색로고를 적용해야할 경우 실크스크린, 스텐실, 데칼과 같은 특수기법 활용. 이때 로고의 재질색은 순백색.

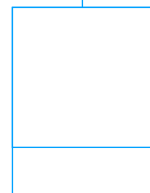
## Logo

### Color

백색 로고 / 이미지 혹은 색상 바탕



**CMYK** 0. 0. 0. 0  
**RGB** 255. 255. 255  
**HEX** #FFFFFF



**CMYK** 0. 0. 0. 0  
**RGB** 255. 255. 255  
**HEX** #FFFFFF

+ Opacity 40%

- 바탕색이나 사진위에 로고를 적용할 경우 투명값을 이용
- Platform-L 부분은 100% 불투명 백색
- Contemporary ART CENTER 부분은 60% 투명의 백색



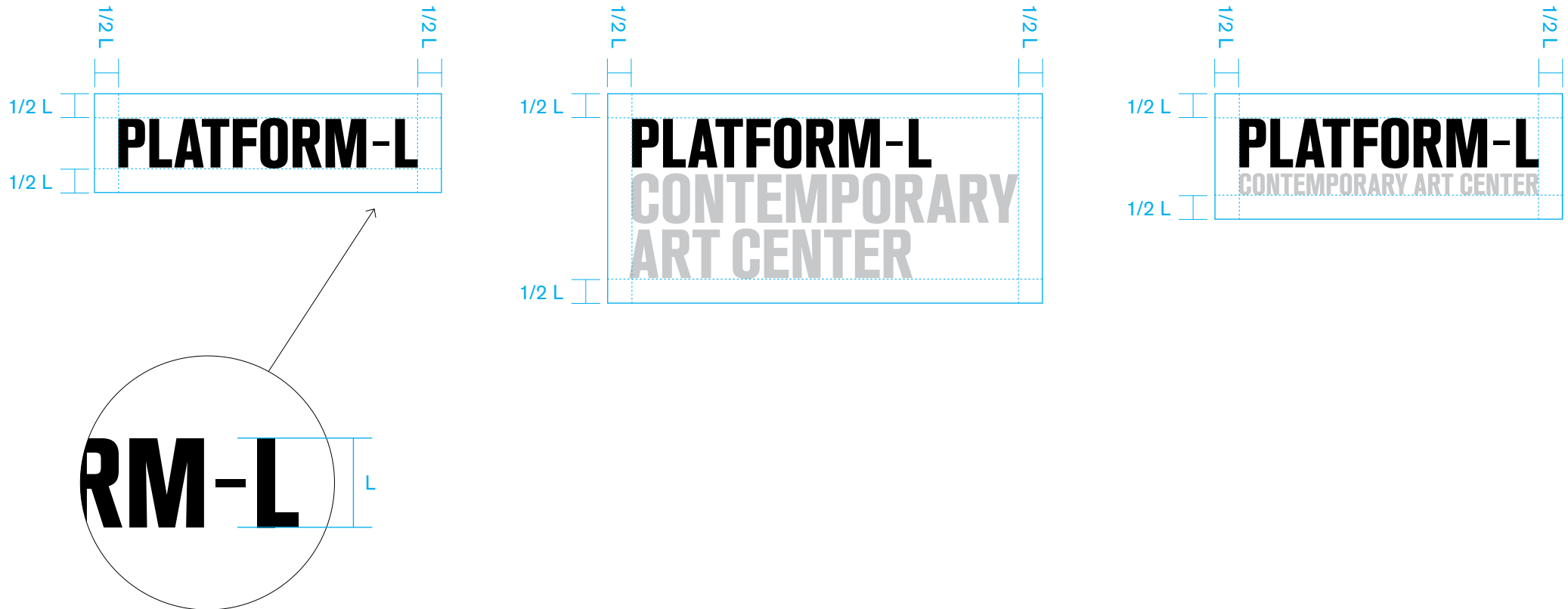
## Logo Size

4mm

**PLATFORM-L****PLATFORM-L**  
CONTEMPORARY  
ART CENTER**PLATFORM-L**  
CONTEMPORARY ART CENTER

- 일반적인 인쇄의 경우 판독에 무리가 없도록 Platform-L부분의 높이를 최소 4mm 이상으로 조절
- 형압, 실크스크린, 주물 등 기타 방법으로 로고를 표현할 경우 테스트를 거쳐 적정 크기를 결정

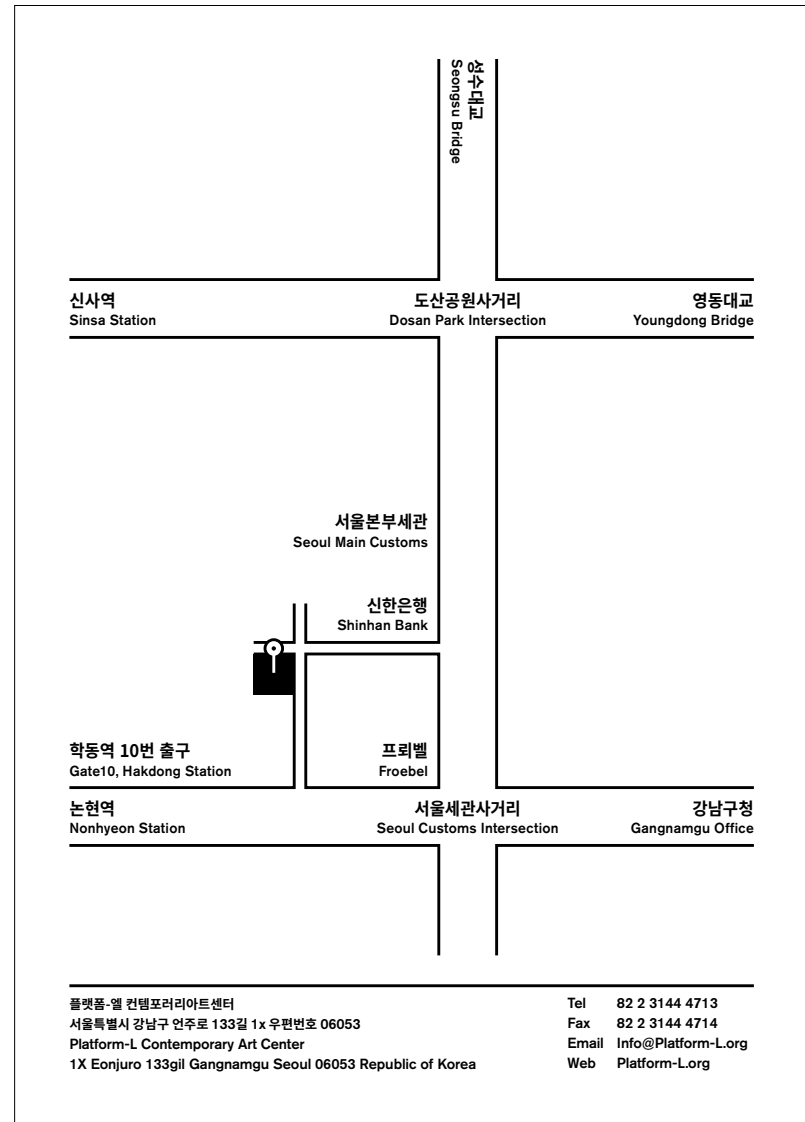
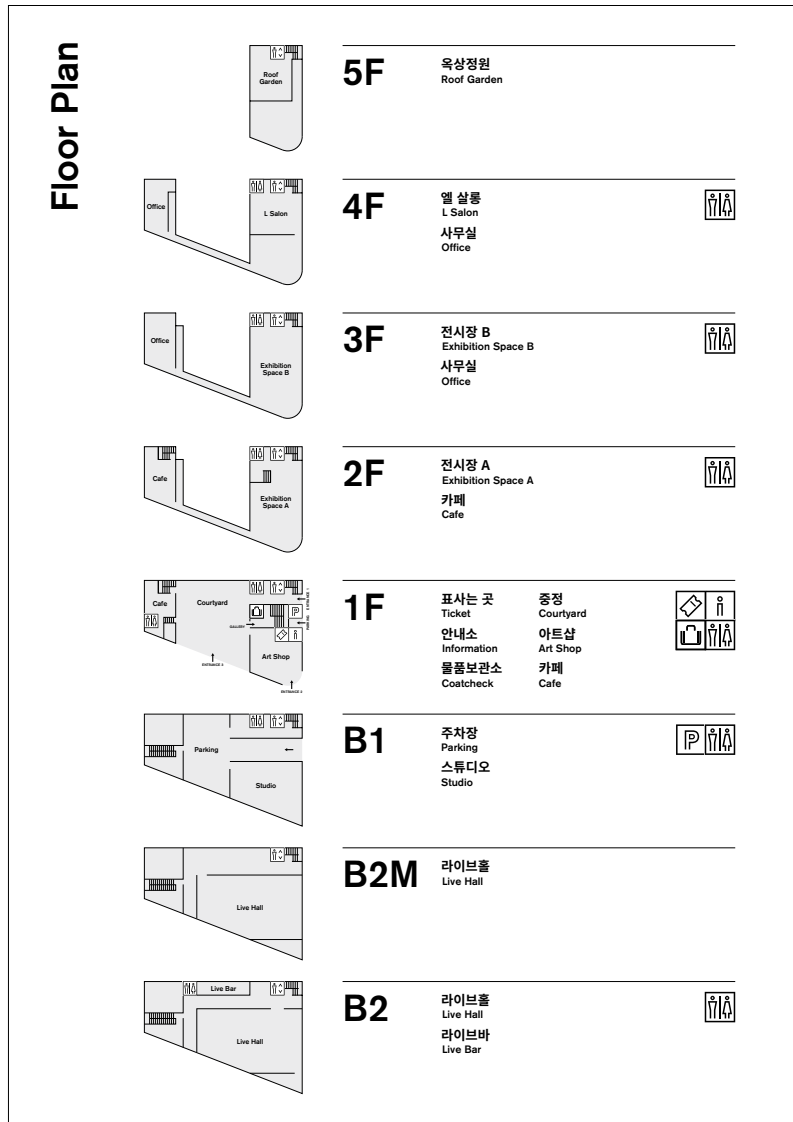
## Logo Margin



- 로고 주변을 L 높이 1/2만큼의 여백으로 비워 두어, 주변의 그래픽과 시각적으로 충돌하는 것을 방지

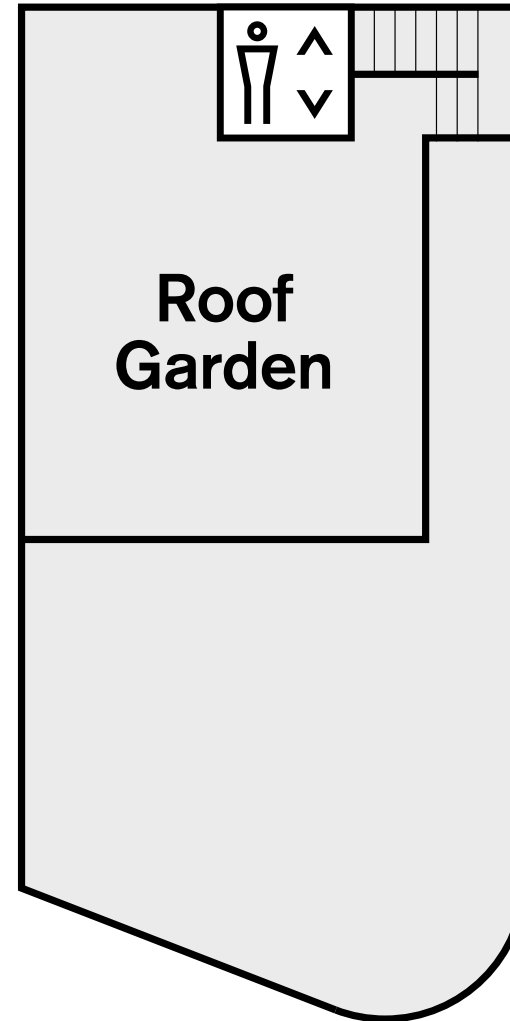
# Map

## Location Map & Floor Plan



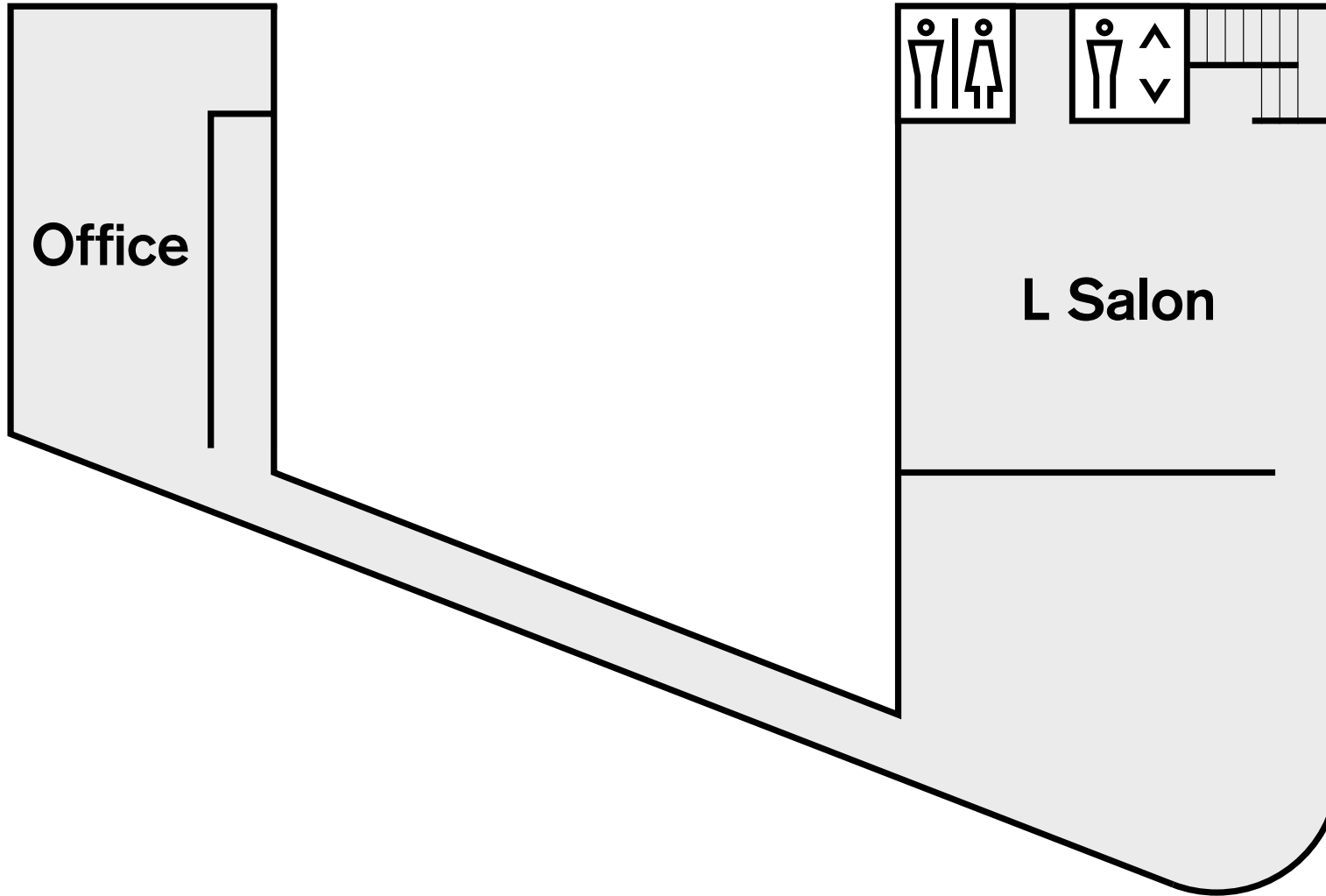
# Map

Floor Plan – Rooftop



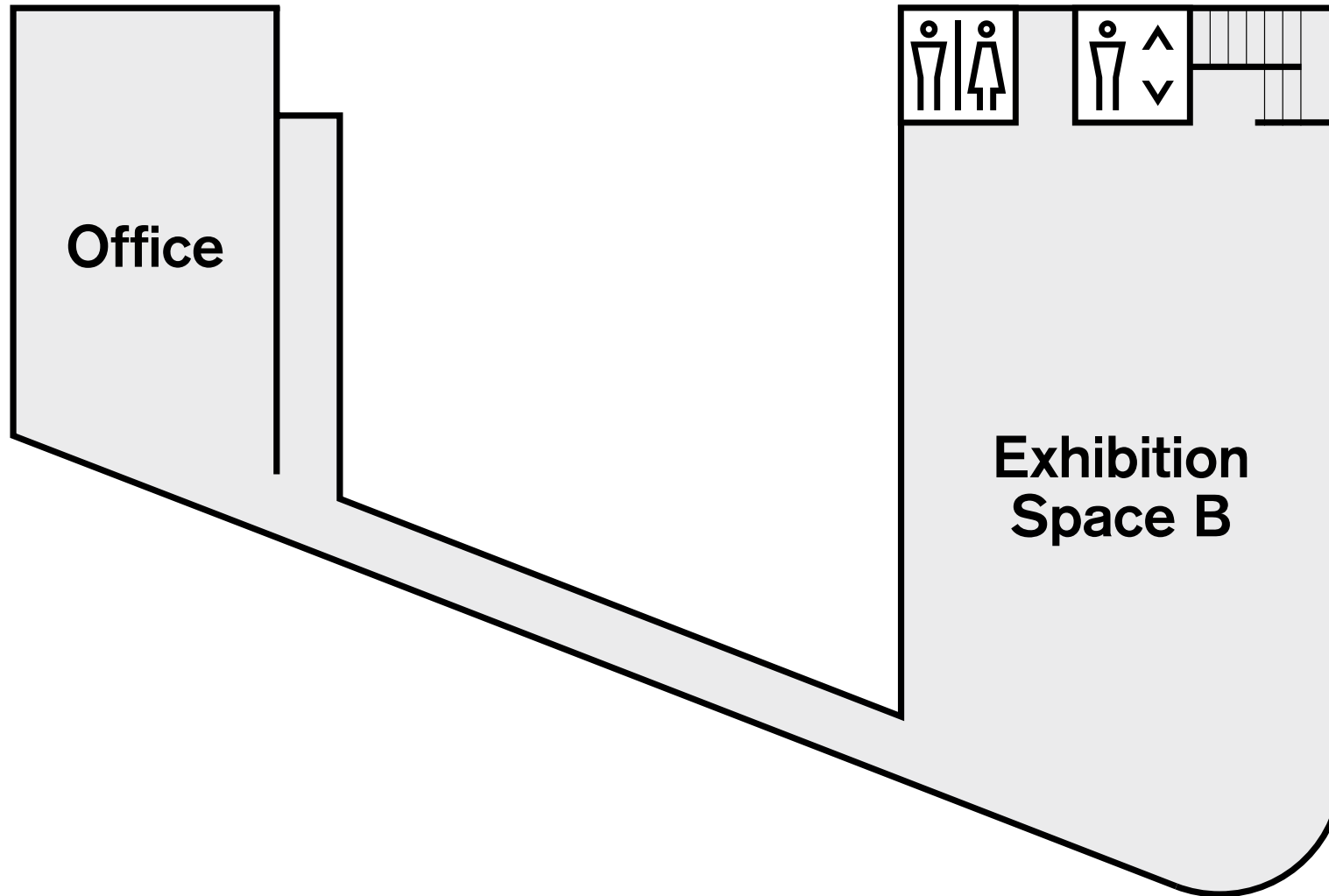
**Map**

Floor Plan – 4F



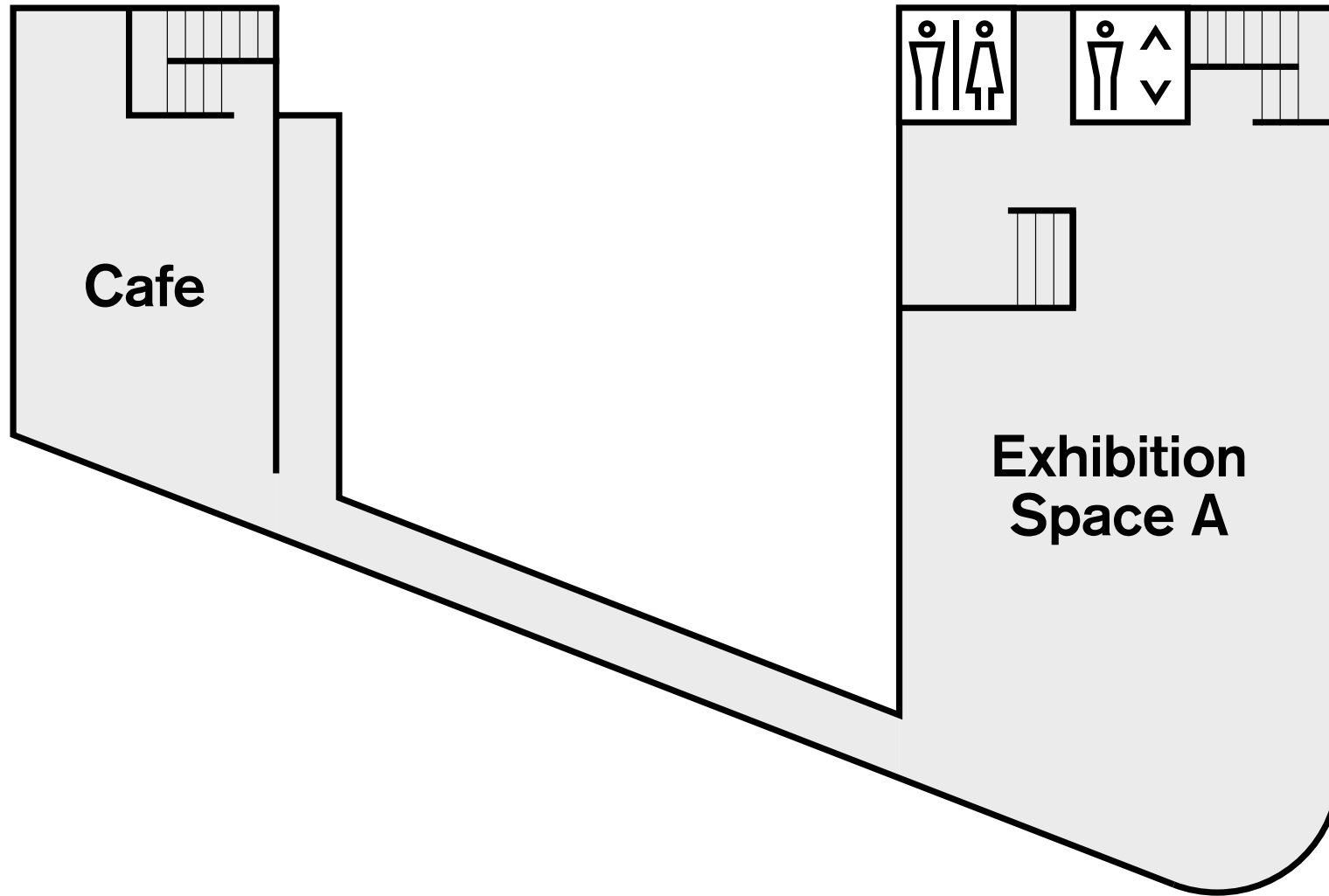
**Map**

Floor Plan – 3F



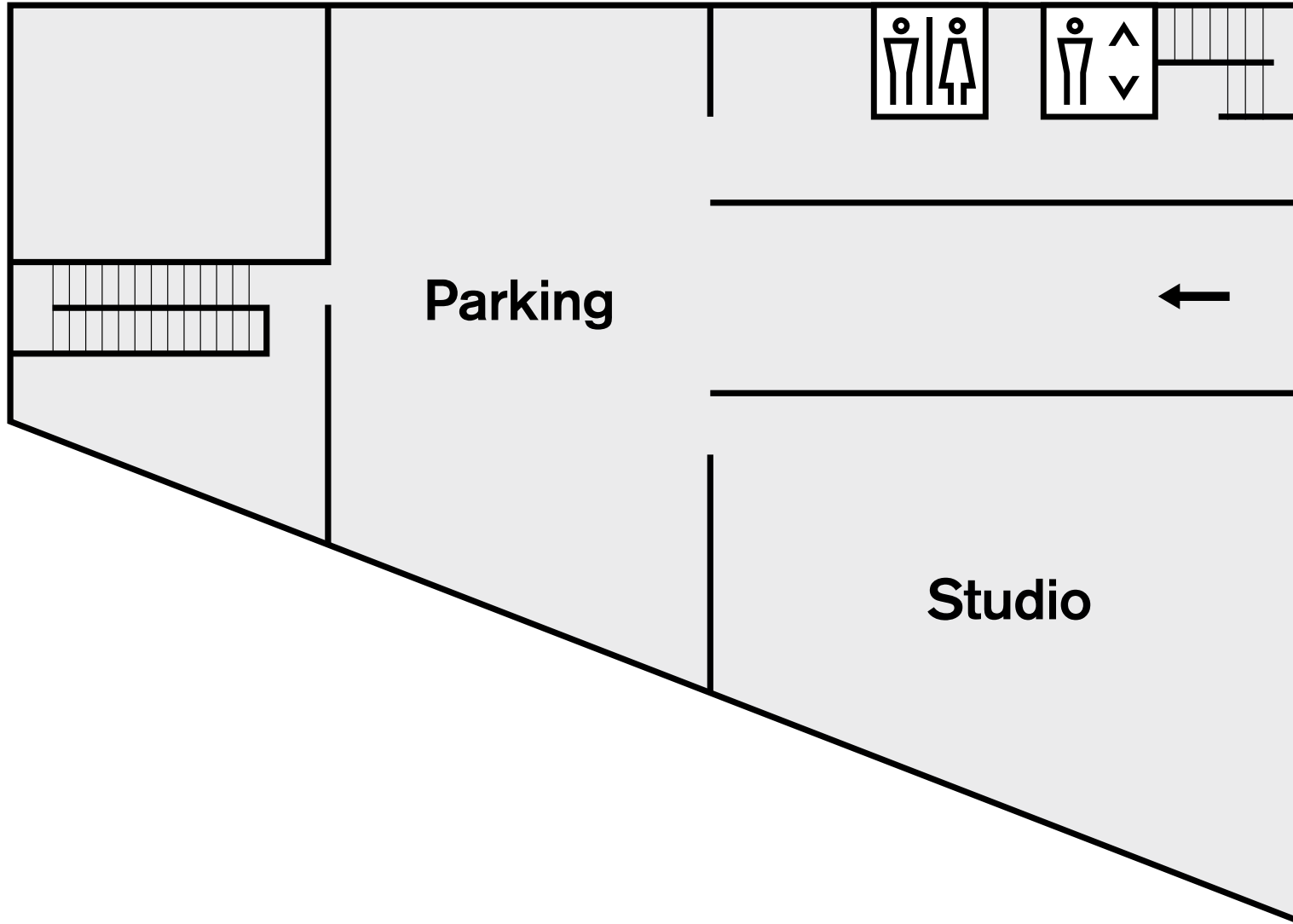
**Map**

Floor Plan – 2F



**Map**

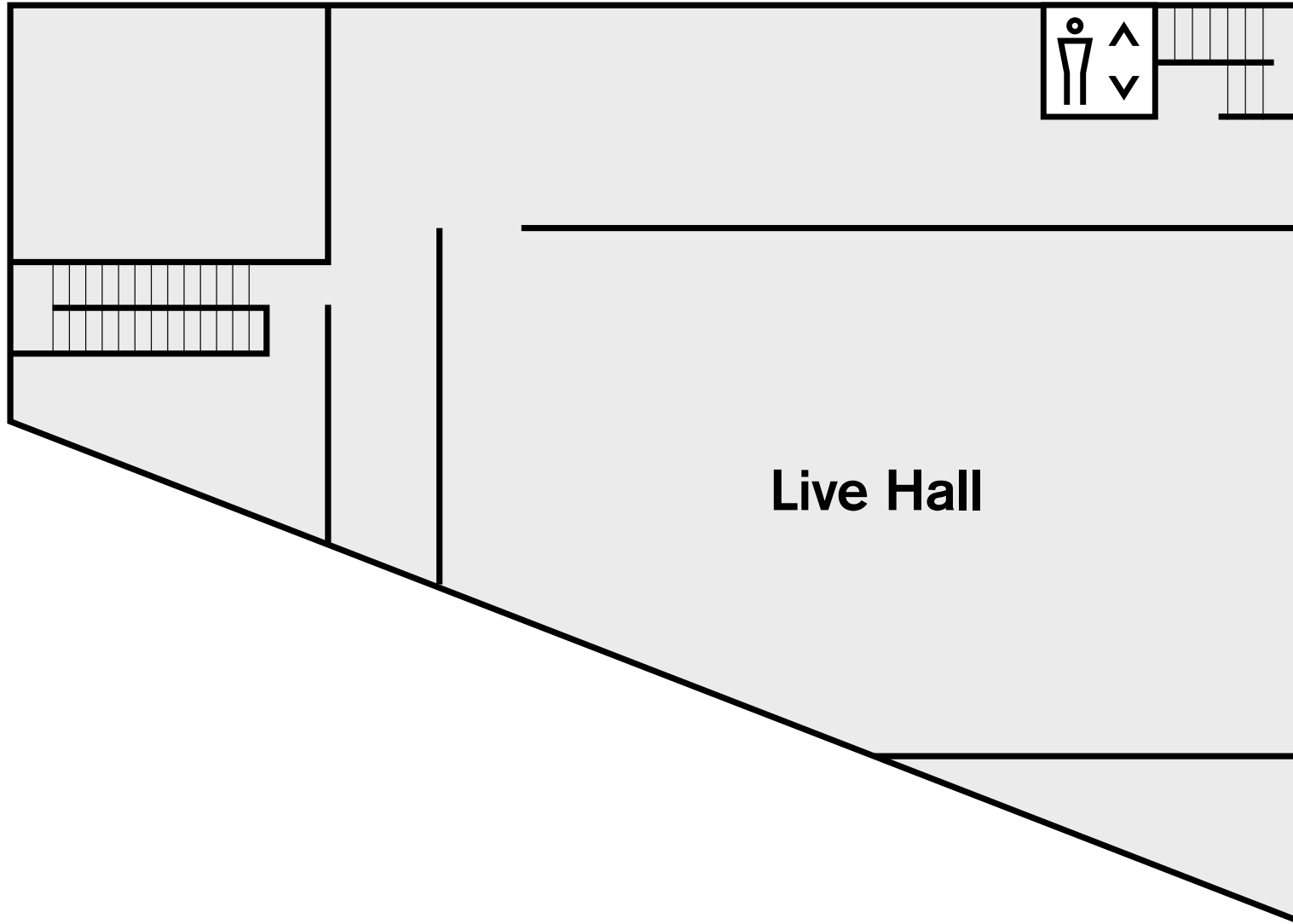
Floor Plan – B1





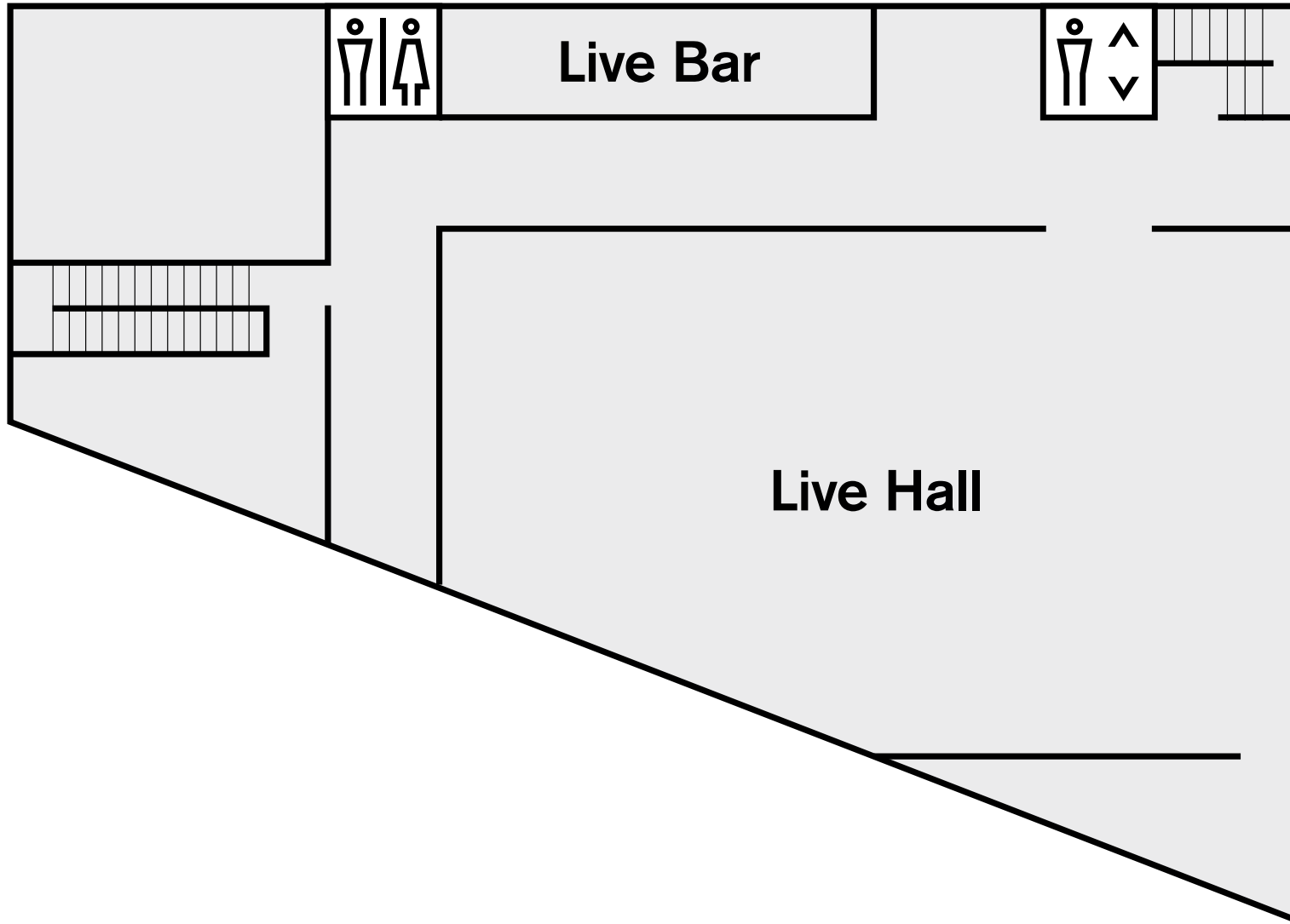
**Map**

Floor Plan – B2 Mezzanine



**Map**

Floor Plan – B2



# Map

Floor Plan – 1F

