



※ 활용 안내서 28p를 참고해주세요.

단원	2학년 봄2-1.알쏭달쏭 나	차시	24/40
학습주제	마음 신호등 실천하기 (마음 신호등 연습하기)		

1) 어떤 상황인지 예상해 봅시다.

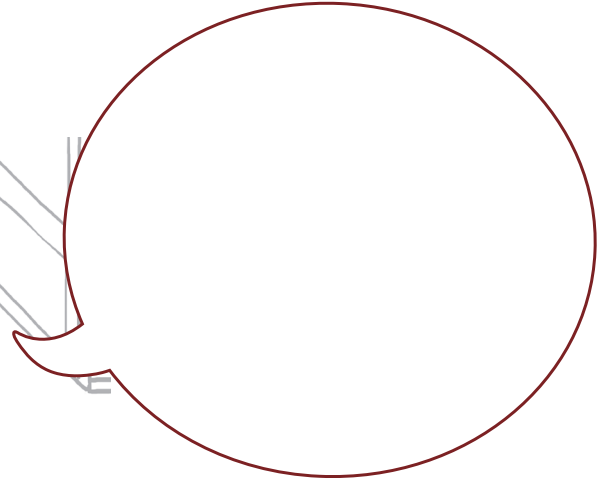
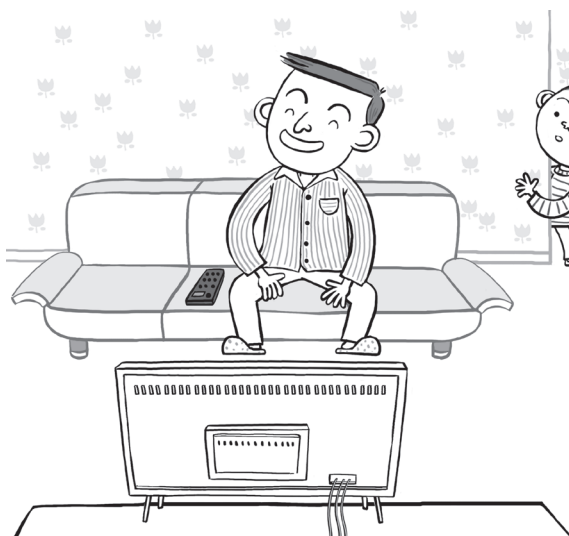


내가 생각하는 상황

.....

.....

2) 마음 신호등의 3단계를 생각하며 어떤 말을 하면 좋을지 말풍선을 채워봅시다.

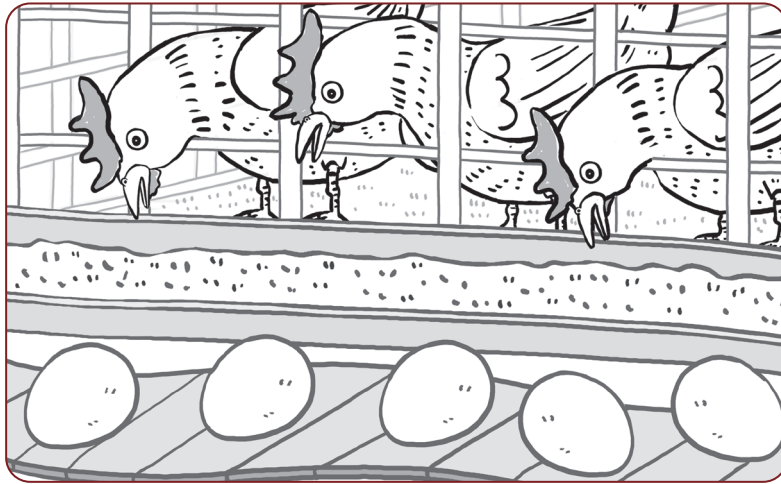




※ 활용 안내서 30p를 참고해주세요.

단원	3학년 6.생명을 존중하는 우리	차시	4/4
학습주제	생명을 존중하는 마음 기르기		

1) 어떤 상황인지 예상해 봅시다.



.....

.....

2) 생명 지킴이 활동을 하고 느낀 점을 적어봅시다.

.....

.....

3) 앞으로의 나의 다짐을 써 봅시다.

나 ( )은 앞으로 생명을 소중히 여기기 위해

.....

다짐합니다.

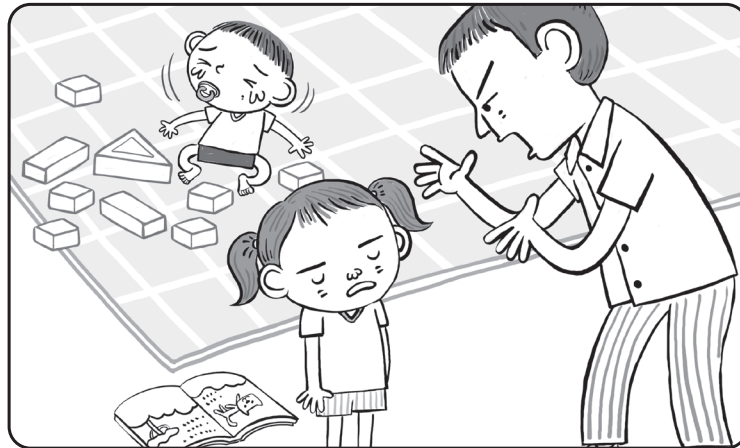


### 3-1 창의적 체험활동 학습지

### 공감레시피카드

※ 활용 안내서 33p를 참고해주세요.

단원	3학년 진로 - 생명존중	차시	1/1
학습주제	다른 사람을 존중하는 마음 기르기		



1) 그림과 비슷한 나의 경험을 써봅시다.

.....

.....

2) 인물에게 해 주고 싶은 말을 적어봅시다.

.....

.....

3) 내가 그림 속의 어른이라면 어떻게 할까요?

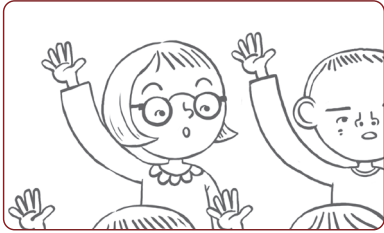
.....



※ 활용 안내서 36p를 참고해주세요.

단원	4학년 도덕 6.함께 꿈꾸는 무지개 세상	차시	1/4
학습주제	서로 다른 문화를 존중하기		

## 1) '일부분 확대'에서 '전체보기'로 상황을 짐작하며 수업을 진행합니다.



### ▶ 무엇을 하고 있을까요?

- ⇒ 몸짓, 표정 등을 살펴보고 다양한 상황을 추측하도록 합니다.
- ⇒ 호기심을 자극하여 많은 경험을 떠올리도록 유도합니다.



### ▶ 어떤 장면이 보이나요?

### ▶ 어떤 공통점이 있나요?

- ⇒ 학생들이 충분히 이야기를 나눌 시간을 제공합니다.
- ⇒ 교사의 의도와 학생들의 이야기 흐름이 달라질 때 위의 발문을 통해 이야기의 방향을 제시하여 줍니다.



### ▶ 같은 손을 들고 있는 사람은 어떤 생각을 할까요?

### ▶ 다른 손을 들고 있는 사람은 어떤 기분일까요?

### ▶ 어떤 이유에서 다른 손을 들었을까요?

- ⇒ 다른 손을 든 한 명을 바라보는 사람들의 시선을 통해 '차별, '편견과 연관 지어 생각해보기
- ⇒ 남과 다른 말과 행동을 하는 사람도 타당한 이유가 있을 수 있음을 알고 서로의 생각나누기

## 2) 비슷한 경험(다른 사람과 달랐던 경험 등)을 이야기합니다.

- ⇒ 나의 잘못이나 실수로 인한 경험이 아니라 단순히 행동이나 모양새가 달랐던 경험을 이야기 할 수 있도록 이야기의 방향을 잡아줍니다.

## 3) 학습 정리, <공감레시피 카드>에 나오는 사람들에게 하고 싶은 말을 쓰고 친구와 생각을 나눕니다.

- ⇒ 다른 손을 든 사람에게 하고 싶은 말, 같은 손을 든 사람에게 하고 싶은 말, 모두에게 하고 싶은 말 등 쓰고, 친구들과 공유할 수 있도록 합니다.



## 5-1 국어과 자료 활용 예시

## 공감레시피카드

※ 활용 안내서 40p를 참고해주세요.

### 1) '이야기 만들기'를 다르게 활용해 봅니다.

#### 마음 이해하기

- 겪은 일을 생각하고 글감 바꿔 쓰기 또는 주인공 바꿔 쓰기
- 나는 어떨 때 \_\_\_\_\_ 마음이었어요. 글감을 바꿔 쓰기
- 내가 \_\_\_\_\_ 라면/이라면 어떤 마음일지 이야기하기
- 주인공의 마음 공감하며 \_\_\_\_\_ 에게 하고 싶은 말을 전달해보기

#### 공감 글짓기

- 경험을 바탕으로 공감의 동시 짓기
- \_\_\_\_\_ 의 입장이 되어 뒷이야기 꾸미기
- \_\_\_\_\_ 의 작가와 같은 소재인 \_\_\_\_\_ 이가 등장하는 동시 짓기
- \_\_\_\_\_ 을/를 친구를 따라 만지며 느낀 점 적기 등

### 2) 내가 만든 이야기(4학년)

윤영이가 창체시간에 학교 컴퓨터실에 갔어요.  
 다른 친구들은 벌써 먼저하고 있는데 윤영이는 하고  
 있질 못하네요. "아.. 나는 왜 컴퓨터가 안되는 거야?"  
 윤영이가 말했어요. 친구들은 떠들면서 하고 있는데  
 "모니터를 안킨거 아니니?" 컴퓨터 선생님께서 말했어  
 요. 아... 모니터를 안킨것이 었어요. "아... 아  
 노... 모니터를 안킨"

예들아! 나 컴퓨터가 고장났나봐! 어떻게?"  
 그러자 정민이가 말하셨습니다.  
 형!~ 아 너 어떻게? 이리다 계략까지 왔던  
 어니지?  
 유진이는 벌써 다했다고 "수해~"라는 말만  
 하고 생~ 가버렸다 시에 오셨는데 벌써  
 2시 2분 이리다 간짜 붙어는 겁에 무는건  
 어니겠지?  
 정민이가 저기도 다였다고 갈 준비를 했다  
 "붙어 나 먼저 갈게~"



※ 활용 안내서 45p를 참고해주세요.

단원	5학년 도덕 2. 감정, 내 안의 소중한 친구	차시	1/4
학습주제	내면의 소리에 귀를 기울이기		

1) <공감레시피 카드(가정7)>에서 주인공의 감정을 생각해 봅시다.



(1) 나도 비슷한 상황이 있었나요?

.....

(2) 주인공은 어떤 감정을 느꼈을까요?

.....



(3) 내가 주인공의 엄마라면 어떤 감정을 느낄까요?

.....

2) <공감레시피 카드(사회2)>를 보면서 느낀 여러 가지 감정에 대해 이야기해 봅시다.



(1) 내가 느낀 감정

.....

(2) 그 감정을 느낀 이유

.....

.....



# 8-1 도덕과 학습지

# 공감레시피카드

※ 활용 안내서 48p를 참고해주세요.

단원	6학년 도덕 1. 내 삶의 주인은 바로 나	차시	1/4
학습주제	자주적인 생활의 의미와 중요성 알아보기		

1) 아래 그림을 보고 무슨 일인지 상상해 봅시다.



.....

.....

2) 위 카드의 상황과 비슷한 경험이 있나요?

.....

.....

3) 학습한 내용을 바탕으로 나만의 공감레시피 카드를 만들어 봅시다.

(1)

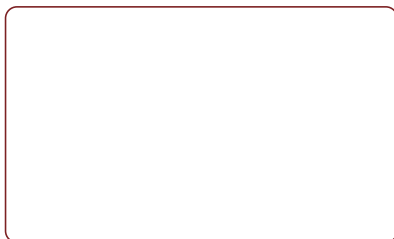


.....

.....

.....

(2)



.....

.....

.....