

레인보우 진로가치카드 (중등용)

게임을



을 알려줘

사용대상: 청소년 / 참여인원: 개별, 모둠활동 / 활동시간: 1차시 50분

목차

게임을 알려줘

01 레인보우 진로가치카드가 무엇인가요?

02 레인보우 진로가치카드엔 뭐가 들어있나요?

03 레인보우 진로가치카드 활용은 어떻게 하나요?

1단계_진로가치카드 탐색 게임_p8

2단계_행복한 공동체를 만드는 가치 찾기_p12

3단계_행복한 공동체를 위한 약속 세우기_p20

4단계_나의 가치 분류하기_p25

5단계_나의 가치 발견하기_p28

6단계_나의 역량 키우기_p31

7단계_나의 브랜드가치 만들기_p35

8단계_나의 브랜드가치 홍보하기_p39



**레인보우 진로가치카드가
무엇인가요?**

01. 무슨 게임이에요?



**진로 가치와 역량탐색 및
개인의 브랜드가치
창출을 위한 카드입니다.**



02

**레인보우 진로가치카드엔
뭐가 들어있나요?**

02. 구성품은 뭐가 있지?



카드 낱벌



워크북



액자도면



03

레인보우 진로가치카드
활용은 어떻게 하나요?

1단계_진로가치카드 탐색게임

"가위바위보 게임"

게임방법

#워크북 p03

1. 4~5쪽에 있는 가치카드 중에서 내가 중요하다고 생각하는 **진로가치**를 10개만 골라요.
2. 선택한 **가치카드 10개**를 뜯고, 하단에 내 이름을 적어요.



"가위바위보 게임"

게임방법

#워크북 p03

3. 이름이 적힌 가치카드를 들고 돌아다니면서 만나는 친구들과 가위바위보를 해서 이기면 상대방으로부터 1장을 가져오고, 지면 자신의 카드 1장을 주세요.
4. 가장 중요한 가치카드는 상대방에게 주지 않고 끝까지 지키세요!
5. **2개**가 남으면 자신의 원래 자리로 돌아가 앉아요.



"가위바위보 게임"

개별활동

#워크북 p03

※ 마지막까지 내가 남겨 둔 **가치카드 2개**는 무엇이며, 그것을 남기게 된 이유를 적어봐요.

예시)

가치카드명	마지막까지 남겨 둔 이유
신체능력	건강한 사람이 많은 것을 해낼 수 있어요!
변화 지향성	많은 일을 해내기 위해선 변화에 빨리 적응하는 것이 필요해요!

2단계_행복한 공동체를 만드는 가치 찾기

"가치 찾기"

개별활동

#워크북 p06

※ 진로가치카드를 모둠원들과 돌려가며 읽고, 행복한 우리반을 만들기 위해 가장 중요하다고 생각하는 가치를 각자 **2개**씩 찾아봐요.

예시)

가치카드명	선택한 이유
유머와 재치	즐겁고 행복한 반을 위해서는 재밌는 유머가 필요해요!
팀워크	반 친구들끼리 서로 마음이 잘 통하면 행복한 우리반이 될 수 있기 때문이에요.

"가치 찾기"

모둠활동

#워크북 p06

※ 각자 선택한 가치와 이유에 대해서 이야기를 나눈 후, 회의를 통해 그 중에서 가장 중요하다고 생각하는 **5개의 가치**를 선택해봐요.

예시)

가치카드명	선택한 이유
유머와 재치	즐겁고 행복한 반을 위해서는 재밌는 것이 필요해요!
팀워크	반 친구들끼리 서로 마음이 잘 통하면 행복한 우리반이 될 수 있기 때문이에요.
존중과 인정	서로를 이해하고 양보하는 모습이 필요해요.
우정	모든 친구들이 서로 친하게 지냈으면 좋겠어요.
리더십	선생님이 말하는 것을 잘 듣고 따라주는 것이 필요해요.

"진로미션 게임"

준비활동

#워크북 p06,07

1. 게임에서 활용할 주사위를 만들어요.
2. 상대방에게 궁금한 점을 질문으로 적어서 진로미션카드를 만들어요.



진로미션 1

당신은 어떤 사람이 되고 싶어요?

진로미션 2

너의 강점을 세 가지 말해봐.

진로미션 3

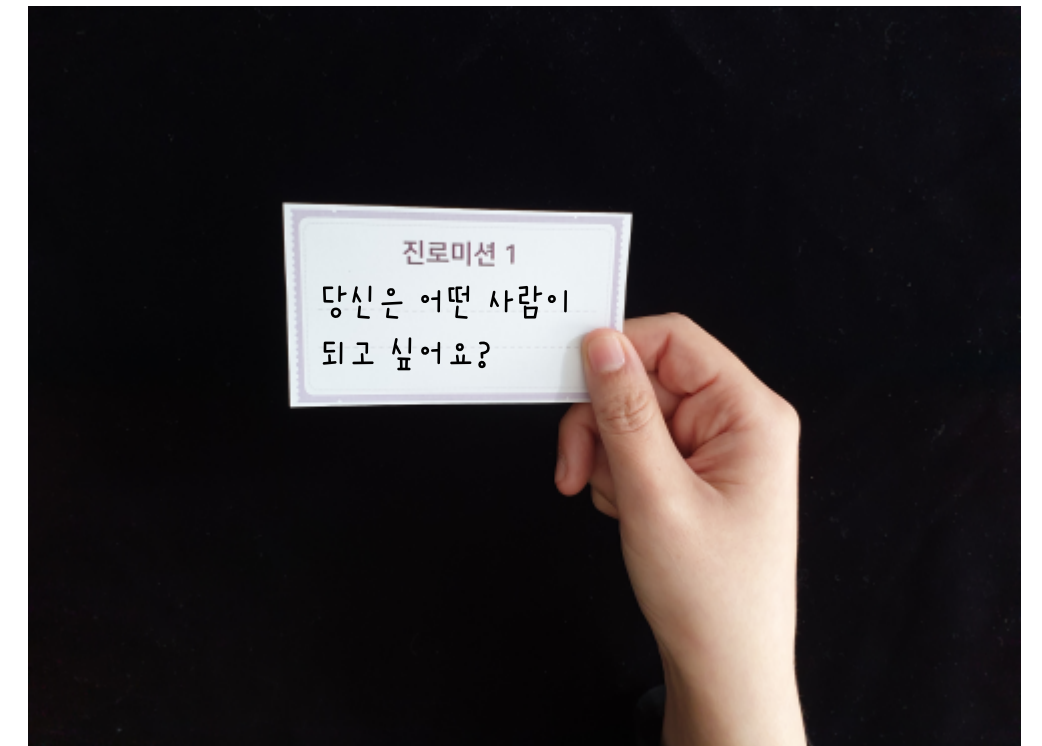
장래희망은??

"진로미션 게임"

게임방법

#워크북 p06,07

1. 가치카드는 글씨가 보이지 않게 펼쳐두고, 진로미션카드는 뒤집어서 한 편에 모아둡니다.
2. 맨 처음 주사위를 던질 친구를 결정해요.
3. 주사위를 던지기 전에 진로미션카드에서 한 장을 뽑아 질문을 읽고 답해요.

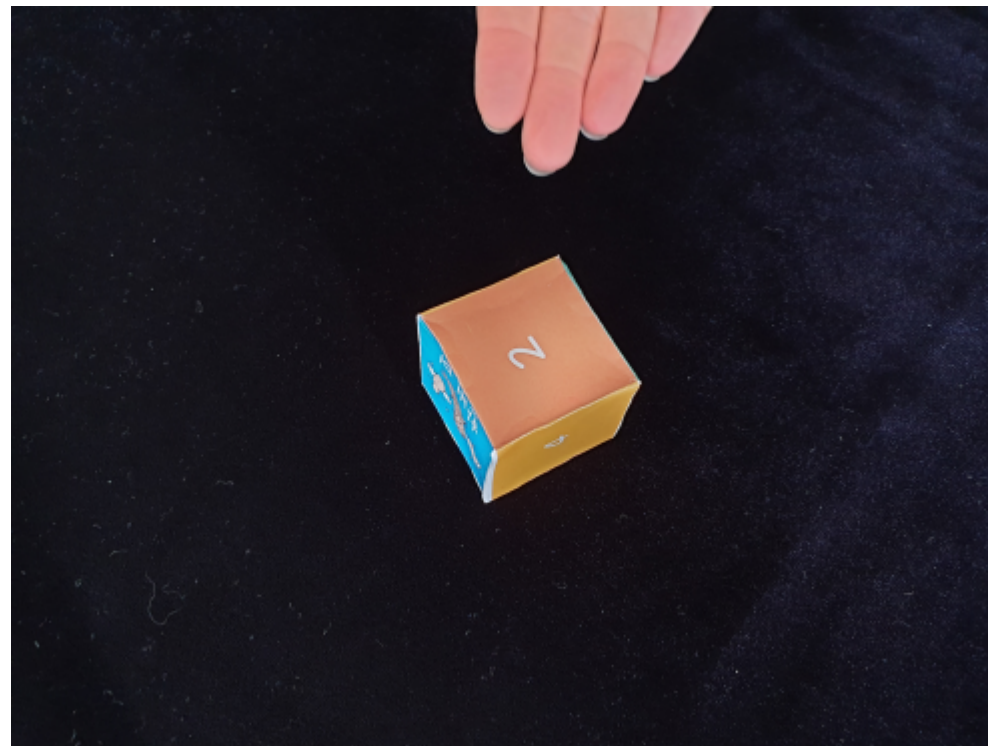


"진로미션 게임"

게임방법

#워크북 p06,07

4. 주사위를 던져서 나온 숫자만큼 카드를 뒤집어요.

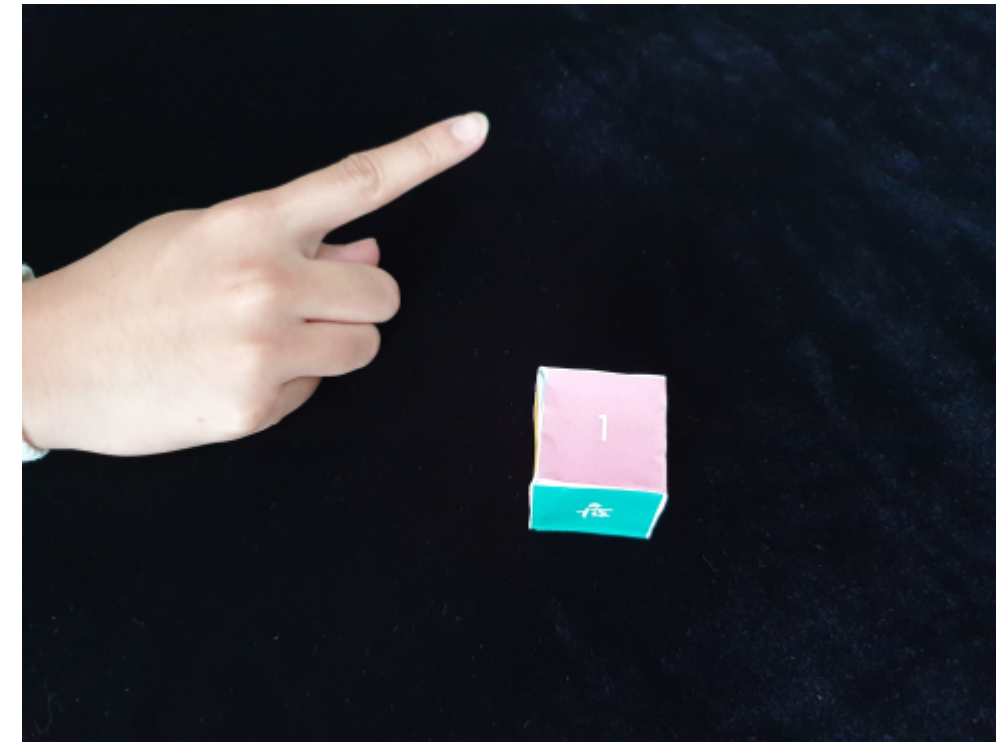


"진로미션 게임"

게임방법

#워크북 p06,07

5. '한번 더'가 나오는 경우, 모둠원이 동시에 '엄지척'이라고 말하며, 엄지를 올리는 동작을 해요. 그리고 한번 더 주사위를 던져요.



"진로미션 게임"

게임방법

#워크북 p06,07

6. 뒤집었을 때 모둠 활동에서 선택했던 5개의 가치가 나오면 그것을 가져오고, 다른 카드가 나오면 내려놓고 다시 잘 섞어요.
7. 카드를 제일 많이 가진 학생이 승리해요.



성공!!!

3단계_행복한 공동체를 위한 약속 세우기

"약속 세우기"

모둠활동

#워크북 p08

※ 앞 시간에 모둠에서 선택한 **5개**의 가치를 진로가치카드에서 찾아 본 후, 회의를 통해 행복한 우리반을 만드는 가치를 **3개**로 줄여봐요.

예시)

유머와 재치

존중과 인정

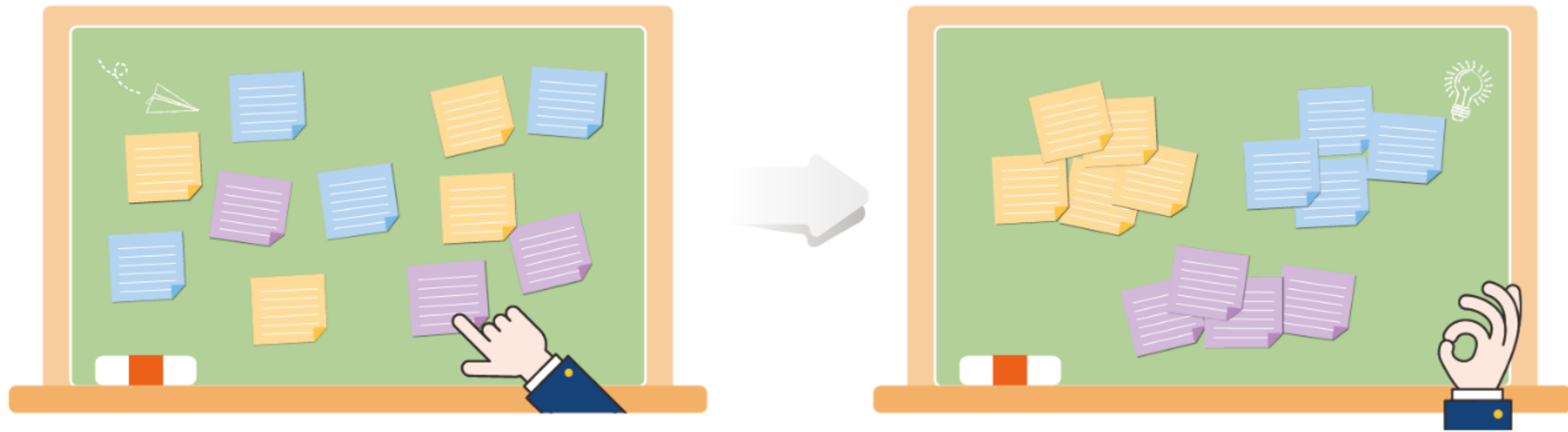
리더십

"약속 세우기"

전체활동

#워크북 p08

※ 선택한 **3개**의 가치를 포스트잇에 적고, 칠판 또는 벽에 붙여봐요.
(비슷한 특성끼리 3~4개로 묶어봐요.)



"약속 세우기"

전체활동

#워크북 p09

※ 가치 묶음 별로 **대표가치 한 개**를 선택해봐요.
(투표로 결정하거나 교사가 골라주세요.)

“

존중과 인정

”

"약속 세우기"

모둠활동

#워크북 p09

※ 행복한 우리반을 만들기 위해 추구해야 할 대표가치를 모둠별로 의논하여 **한 개씩만 선택**한 후, 그 가치를 이루기 위한 실천약속(또는 아이디어)을 세워봐요.

예시)

가치: **존중과 인정**

실천약속 1	실천약속 2	실천약속 3
서로를 이해하고 양보하는 모습이 필요해요.	친구를 놀리거나 욕하지 않아요!	수업시간 질문에 틀렸다고 비웃거나 비난하지 않아야 해요.

4단계 나의 가치

분류하기

"가치 분류하기"

개별활동

#워크북 p11

※ 자신이 중요하다고 생각하는 정도에 따라 각 분류카드에 정해져 있는 개수 만큼 (7장, 11장, 12장, 11장, 7장) 진로가치카드를 분류하고, 부록에 있는 스티커를 찾아 붙여봐요.

예시)

중요도 매우 높음	중요도 높음	중요도 보통	중요도 낮음	중요도 매우 낮음
경제적 보상	문화적 다양성	다양한 기술 숙달	신중함	안정성
도전	예술성	모험적 선택	혁신	성취
안전 및 건강	실용성	삶의 균형	존중과 인정	자기 주도성
성장 가능성	정신적 연대감	유머와 재치	리더십	정직과 성실
일에 대한 만족	인내심과 끈기	영성	극한 체험	평화와 공존
우정	신체 능력	지역 문제해결	예측 가능성	변화 지향성
팀워크	창의성	전통성 추구	사회 공헌	동반 성장
	유연성	긍정성	계획성	
	대인 관계	환경 보호	엔터테인먼트	
	지적 영향력		봉사	
	삶의 환경		자율성	

"가치 분류하기"

전체활동

※ 반을 돌아다니면서 친구들이 중요하게 여기는 가치를 묻고, 그 중에서 **2개** 또는 **3개**를 골라 그 친구의 이름과 함께 적어 줘요. 단, 가치가 중복되지 않도록 주의해야 해요.

※ 진행 방법은 일반적인 빙고게임과 비슷해요. 시작하는 사람이 유리한 위치에 있는 가치를 선택해서 말하고, 그 가치에 해당하는 사람의 이름을 불러 다음 사람을 지목하면 돼요.

#워크북 p12

예시)



가치 존중과 인정 이름 김철수	가치 삶의 균형 이름 박수영	가치 대인 관계 이름 이지연	가치 팀워크 이름 조정은	가치 도전 이름 안은선
가치 평화와 공존 이름 박영우	가치 성취 이름 한장훈	가치 인내심과 끈기 이름 김성훈	가치 유연성 이름 송민서	가치 실용성 이름 정수근
가치 이름	가치 이름	가치 이름	가치 이름	가치 이름
가치 이름	가치 이름	가치 이름	가치 이름	가치 이름
가치 이름	가치 이름	가치 이름	가치 이름	가치 이름

5단계 나의 가치 발견하기

"가치 발견하기"

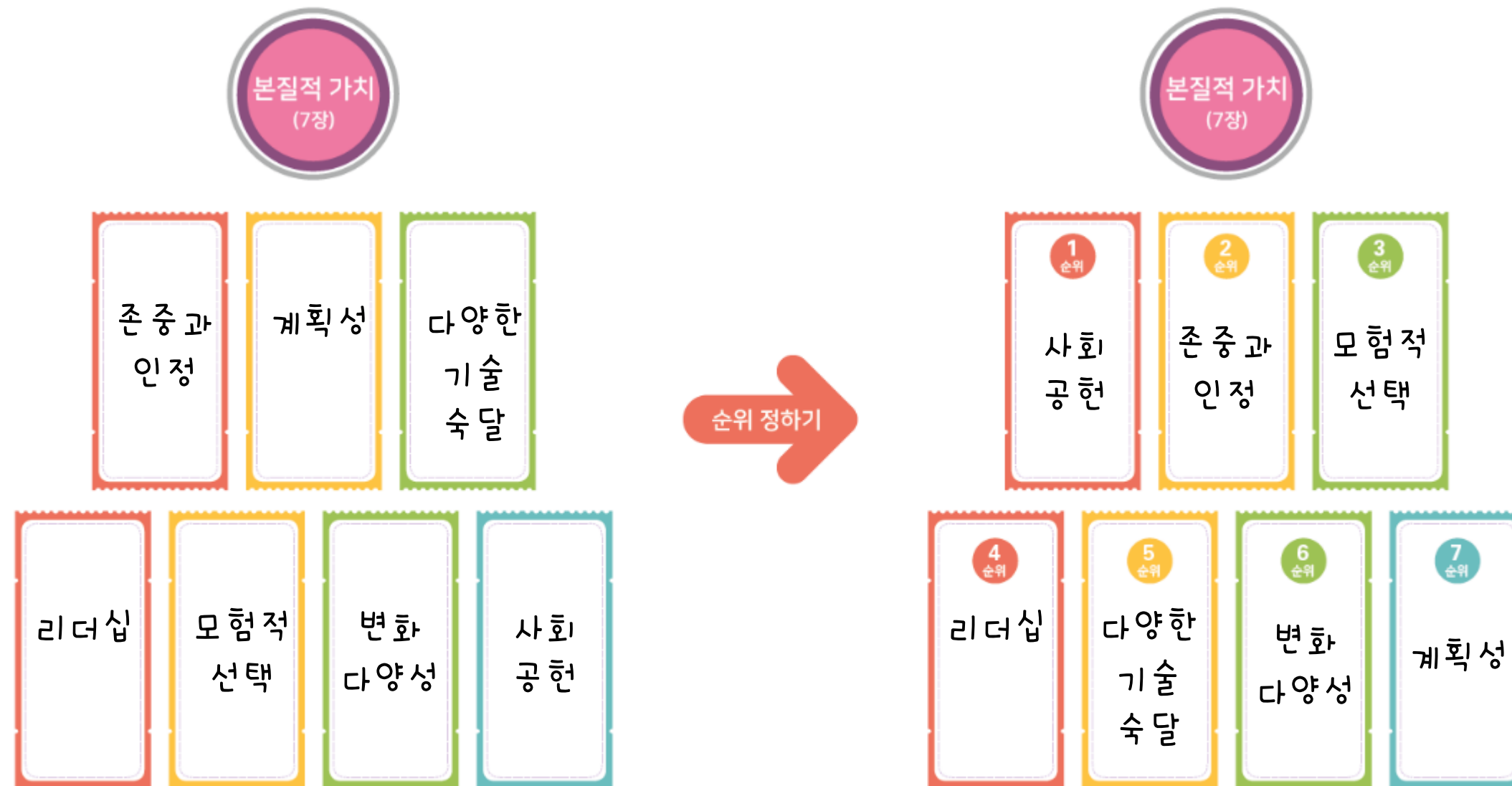
※ 본질적 가치: 자신의 삶에 있어서 가장 중요하다고 생각하는 가치 ※

개별활동

#워크북 p13

※ 나의 삶의 목적을 잘 나타내는 가치를 적어봐요.

예시)



"가치 발견하기"

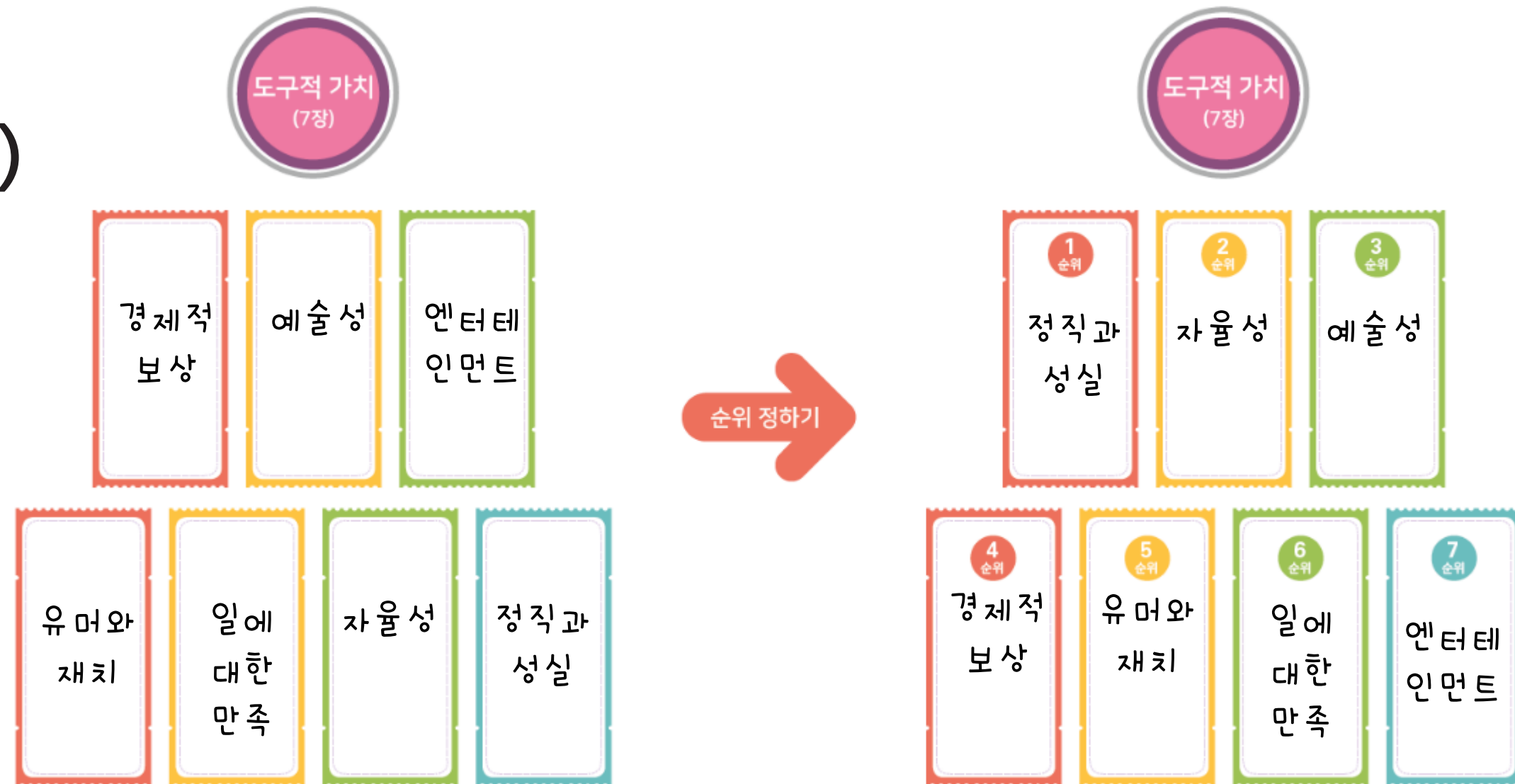
※ 도구적 가치: 자신이 되고 싶은 모습과 관련해서 가장 필요하다고 생각하는 가치 ※

개별활동

#워크북 p14

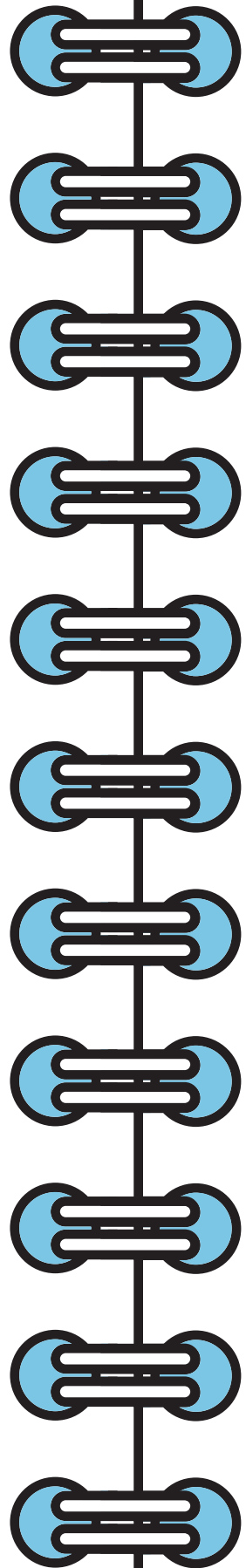
※ 나의 삶의 목적을 이루기 위해 필요한 가치를 적어봐요.

예시)



6단계 나의 역량

키우기



"역량 키우기"

개별활동

※ 나의 자랑이면서, 나를 대표할 수 있는 역량을 가치카드에서 찾은 후, '나'로 시작하는 문장을 완성해봐요. 만일 카드에 원하는 역량이 없는 경우에는 그 내용을 적어요.

#워크북 p15

예시)



- 방법 1** 가치카드 뒷면에 나와 있는 문구를 활용한다. 특히 주어를 '나'로 시작한다.
예를 들면 "나에게는 ~를(을) 잘 하는 힘이 있다", "나는 ~를(을) 잘 할 수 있는 좋은 점이 있다", "나는 ~를(을) 잘하는 능력이 있다"
- 방법 2** 혹시 자신의 역량을 찾기 어렵다면, 앞으로 가졌으면 하는 역량에 대해서 적는다.
예를 들면 "나에게는 ~ 힘이 있었으면 좋겠다.", "나는 ~ 능력을 키우도록 노력 하겠다"

나의 역량	나의 역량 설명하기
예) 존중과 인정	나는 나의 생각만을 주장하기 보다 다른 사람의 의견을 존중하고 좋은 점을 인정하는 힘이 있다.
유머와 재치	나는 남들을 웃겨주고 즐겁게 해주는 힘이 있다.
팀워크	나는 친구들과 협동해서 하는 활동을 잘 할 자신이 있다.
존중과 인정	나와 다르다고 해서 무시하거나 비웃지 않는다.
리더십	앞장서서 굵은 일을 할 자신이 있다.
실용성	효과적으로 공부하는 능력을 키우도록 노력하겠다!

"역량 키우기"

※ 핵심가치: 자신의 꿈과 목표를 달성하는 모든 과정에서 중요한 방향과 기준이 되는 가치 ※

개별활동

#워크북 p16

※ 나의 역량을 키워가는데 어려움이 있더라도 그것을 이겨내기 위한 방향과 기준을 잡아주는 **핵심가치 3개**를 진로가치카드에서 찾아 적어봐요.

예시)

대인 관계

신체 능력

리더십

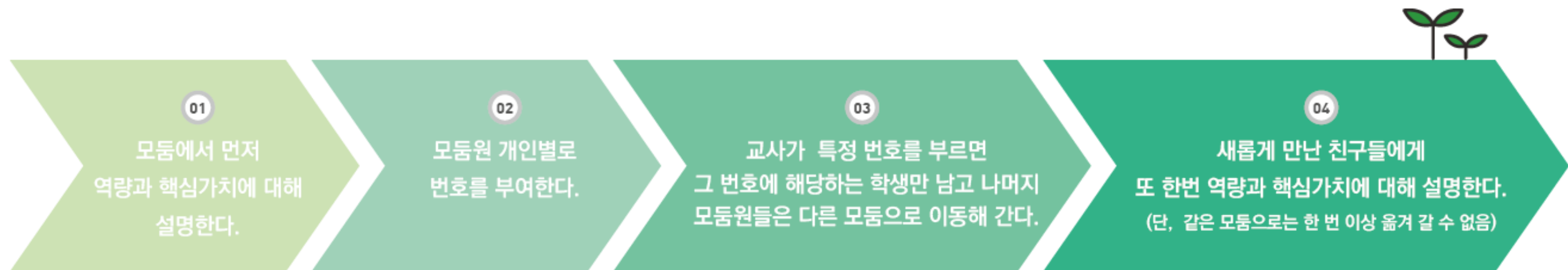
"역량 키우기"

※ 핵심가치: 자신의 꿈과 목표를 달성하는 모든 과정에서 중요한 방향과 기준이 되는 가치 ※

개별활동

#워크북 p16

※ 내가 선택한 **역량**과 **핵심가치**에 대해서 설명해봐요.



7단계 나의 브랜드가치 만들기

"브랜드가치 만들기"

개별활동

#워크북 p17

※ 앞 시간에 발견했던 나의 역량을 10점 만점을 기준으로 점수를 매겨봐요.

예시)

나의 역량은
유머와 재치 이다
9 점

나의 역량은
팀워크 이다
8 점

나의 역량은
존중과 인정 이다
7 점

나의 역량은
리더십 이다
10 점

나의 역량은
신체 능력 이다
8 점

나의 역량은
실용성 이다
6 점

※ 역량카드 뒷면에 6단계에서 '나의 역량 설명하기'에 적었던 내용을 옮겨보세요.

"브랜드가치 만들기"

개별활동

#워크북 p18

※ 모둠활동을 통해 새롭게 알게 된 **친구들의 역량**을 떠올려보며, 역량카드를 만들어 선물해
봐요.

예시)

박영우 의 역량은

평화와 공존 이다

9 점

한장훈 의 역량은

성취 이다

9 점

김성훈 의 역량은

인내심과 끈기 이다

8 점

박수영 의 역량은

삶의 균형 이다

9 점

이지연 의 역량은

대인 관계 이다

8 점

안은선 의 역량은

도전 이다

7 점

"브랜드가치 만들기"

※ 브랜드: 내가 다른 사람과 구별되고 가치있게
여기는 내세울 만한 나의 역량 ※

개별활동

#워크북 p18

※ 나의 모든 역량들 중에서 하나만 골라, 다른 사람과 구별되도록 나를 내세우는 **브랜드**를 만들어 봐요.

예시)

나의 브랜드는

리더십 이다

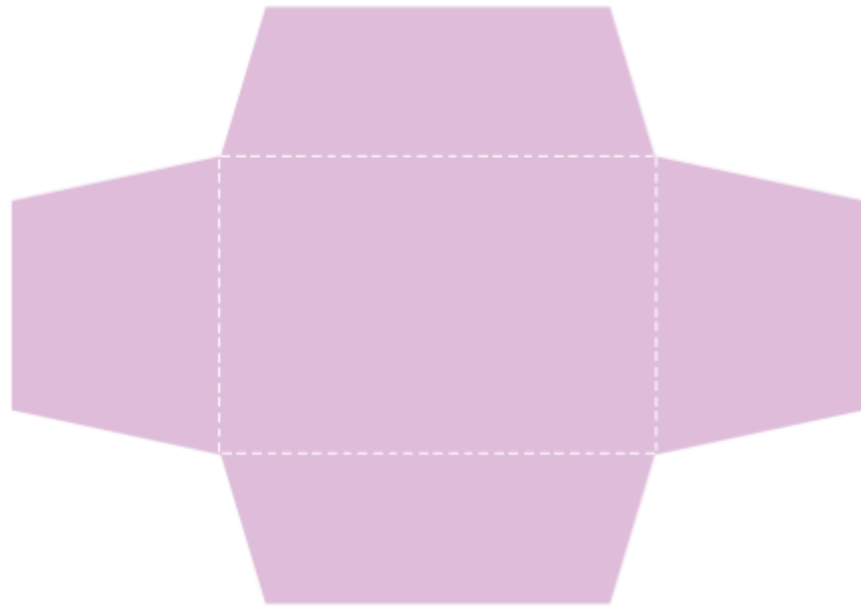
왜냐하면 남들 앞에 나서는 것을 좋아하고,
솔선수범하여 일하는 것을 좋아하기 때문이다

8단계 나의 브랜드가치 홍보하기

"브랜드가치 홍보하기"

#워크북 p19

도면 및 완성본

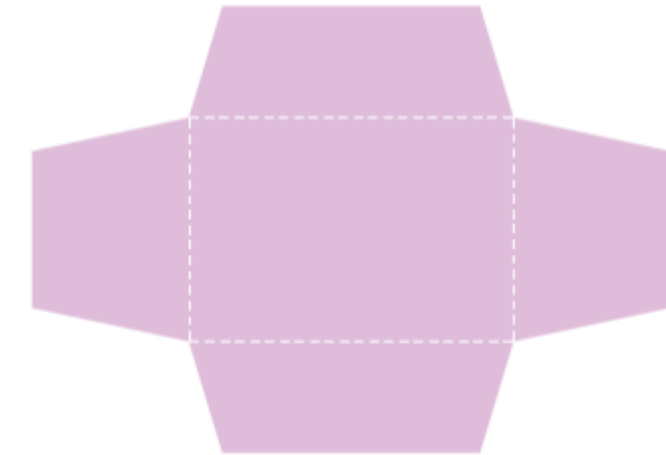


<완성본>

미니기
큐브

1
단계

- ▶ 도면의 외곽선 모양대로 뜯으세요.
(*자신이 원하는 색의 액자를 만들고 싶다면,
그 색의 종이 위에 도면을 대고 그려서 사용
할 수 있음)



2
단계

- ▶ 자신을 홍보하기 위해 브랜드가 되는
대표역량의 특성을 이미지로 표현해보세요
(액자에 이미지 크기에 맞춰 구멍을 낸 후,
그림이 보이도록 뒤에서 붙일 수 있음).



3
단계

- ▶ 자신을 홍보할 수 있도록 이미지에 대한
설명과 핵심가치 등을 적어 개성있게
꾸며보세요(자신의 꿈이나 꿈을 위한
실천약속 등을 적을 수도 있음).



"브랜드가치 홍보하기"

#워크북 p20

03-8

작업 방법

- 나의 대표역량을 이미지로 표현하기
- 나의 대표역량에 대한 설명 적기
- 나의 핵심가치 적기

레인보우 진로가치카드 (중등용)

상담과정에서 자연스럽게 개인과 공동체의 관계에 대해서 이해하고, 동반 성장하는 가치의 기쁨을 누리 보아요.



지혜의 상자
WISEBOX
인사이트 심리검사연구소

