

1) 검사결과와 신뢰성

! 주의가 필요한 세부 척도

신뢰도 지표	결과	설명
반응일관성		가 가 가
무응답지표		

2) 나의 성격유형은?

당신은 ESTZ 유형으로 , , - , - 형입니다.



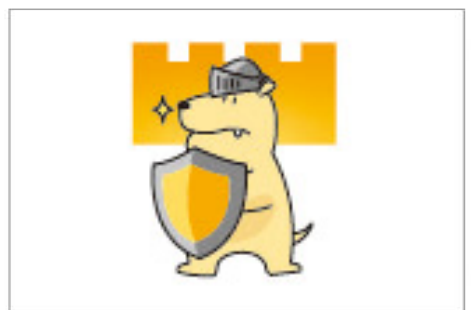
- E 에너지 발양
- S 정보 수집
- T 의사 결정
- Z 생활 방식
- T 스트레스 반응

가

3) 나의 성격 기질은?

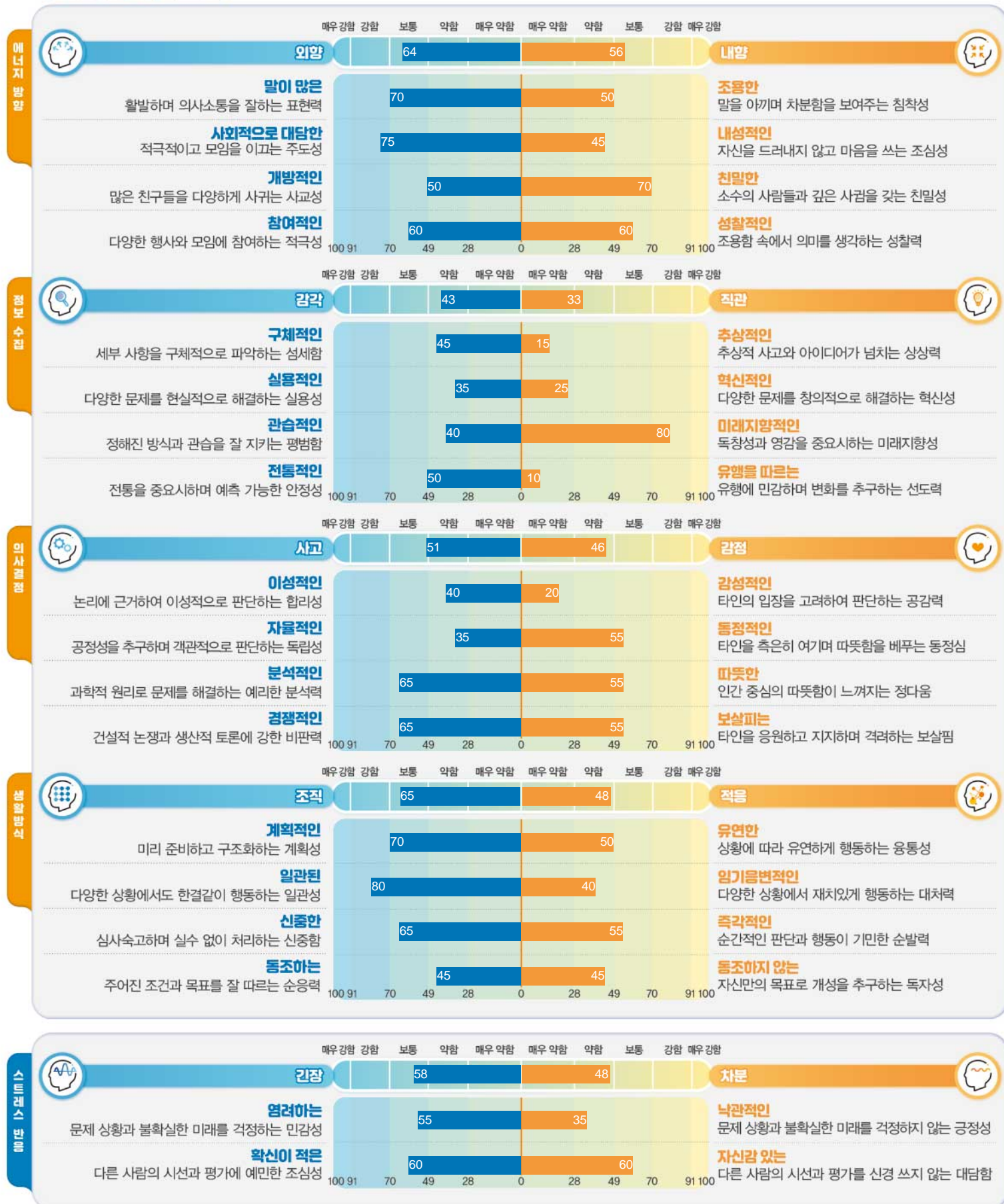
당신의 기질유형은 SZ() 유형으로 , , - , - 형입니다.

ISTA 논리적 실용주의자 ESTA 실리적인 수완가 ESTZ 효율적인 경영자 ISTZ 한결같은 현실주의자	SA 예술가 효율적이고 양가성면이 뛰어난	ISFA 낭만적 이타주의자 ESFA 자유로운 사고가 ESFZ 사교적인 봉사자 ISFZ 세심한 보호자	INFA 열정적인 이상가 ENFA 재치있는 활동가 ENTZ 선도적인 지도자 INTZ 주도면밀한 전략가	NF 이상가 상상력이 풍부하고 혁신적인	NT 합리주의자 유능하고 통찰력이 있는
---	----------------------------------	--	---	---------------------------------	---------------------------------



가

4) 나의 성격 강도는?



! 포괄 척도와는 다른 독특한 패턴을 나타낸 세부 척도에는 "특이 응답(out-of-pattern)"을 의미하는 ★표시가 되어 있습니다. 조금 더 깊이 탐색해 보세요.

5) 나의 성격 강점은?

아래에 제시된 5가지 특성은 점수가 가장 높은 세부 척도로 여러분의 성격 강점입니다.

1위		
2위		
3위		
4위		
5위		

6) 실제생활에서 나타나는 특성과 조언

ESTZ 성격유형을 가진 학생이 실제 생활에서 공통적으로 나타내는 특성들은 아래와 같습니다.

자신의 성격 강점을 자세히 살펴보고 이를 잘 활용하기 바랍니다.

학습 스타일

- 가

- 가

-

-

-

가족 및 친구 관계

- 가

-

- 가

취미 및 여가 생활

-

-

-

성취를 위한 조언

-

-

-

7) 성격에 맞는 전공과 직업은?

학생의 성격유형인 ESTZ 의 특징은 다음과 같습니다.

아래의 5가지 핵심 성격특성을 잘 활용할 수 있는 전공과 직업을 추천합니다.

#

추천 전공 분야

- :
- :
- :
- / :
- : 가

추가 전공 분야

/				
		/		

추천 직업

				가
	가	가		
		가		

아동·청소년 GOLDEN 성격유형검사는?

이 보고서를 통해 다음과 같은 도움을 얻을 수 있습니다.

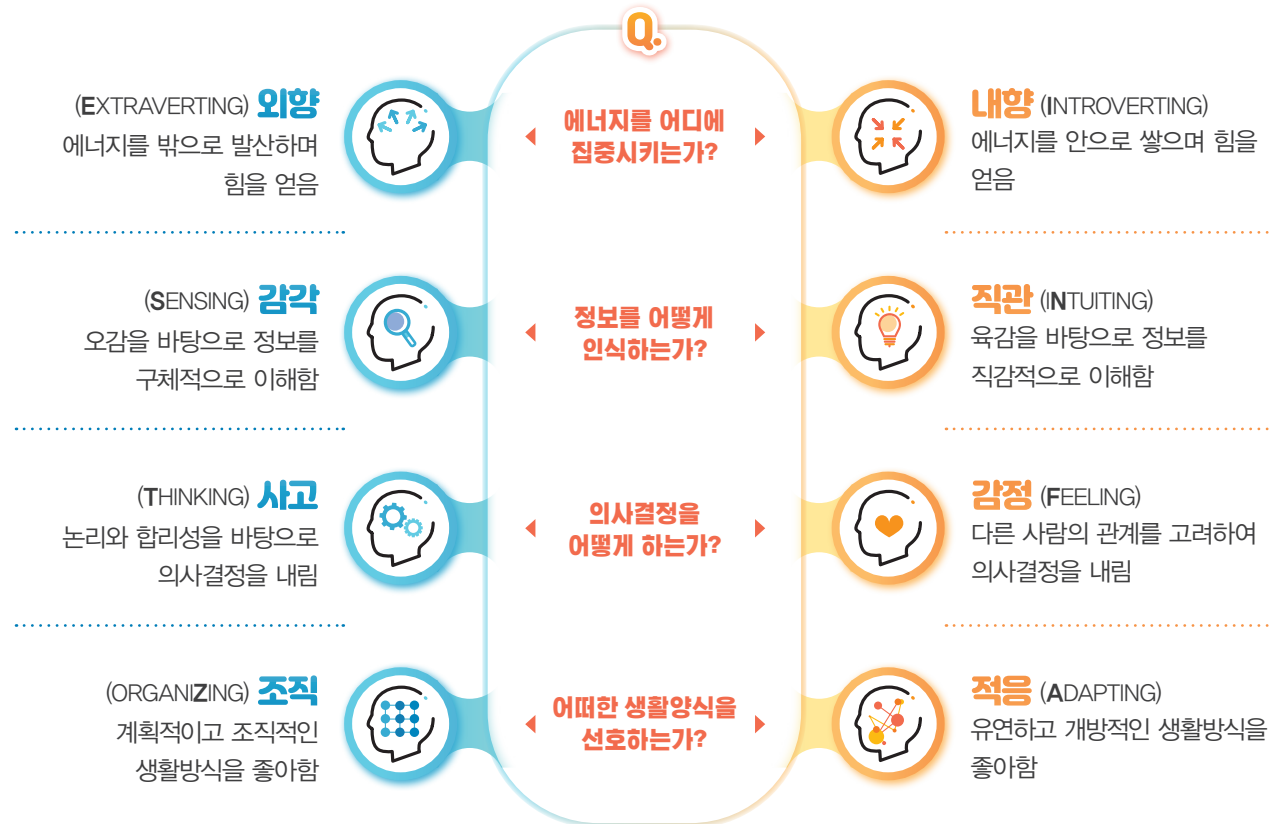
- 1 건강하게 성장하기 위한 나의 성격 강점은 무엇인가?
- 2 나의 학습 특징과 나에게 맞는 학습 스타일은 무엇인가?
- 3 가족 및 친구와 좋은 관계를 맺고 효과적으로 대화하는 방법은 무엇인가?
- 4 나에게 잘 맞는 취미와 내가 좋아하는 여가활동은 무엇인가?
- 5 나의 적성에 맞는 전공과 직업은 무엇인가?



성격유형이란?

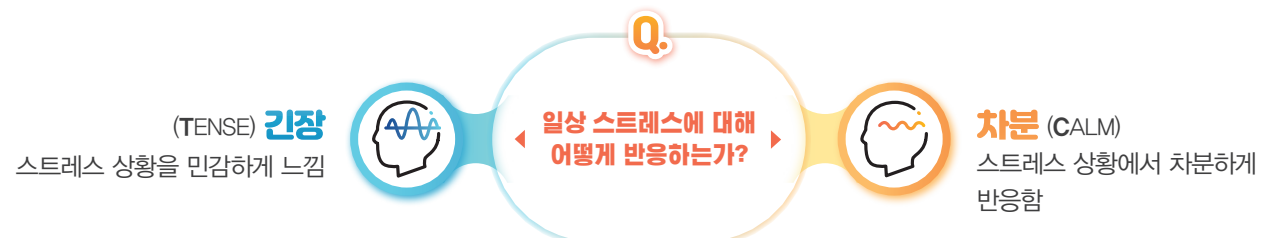
성격은 다른 사람과 구별되는 자신만이 가지고 있는 고유한 특성입니다.

아동·청소년 GOLDEN 성격유형검사는 아래의 그림과 같이 4가지 차원에서 성격을 설명합니다. 각각의 차원은 서로 반대되는 두 가지의 특성으로 이루어져 있어 모두 16가지 유형(4×4)으로 나누어 집니다.



일상스트레스에 대한 반응

아동·청소년 GOLDEN 성격유형검사는 또한 스트레스에 대한 반응을 측정하여 아래와 같이 정서적 안정성을 보여줍니다.



GOLDEN

Child and Adolescent Golden Personality Type Profiler

아동·청소년 GOLDEN 성격유형검사 학생용 검사결과표 1

연구개발진 | 오인수, 성태제, 손지향, 이보람

골드니로 알아보는 16가지 성격 유형

ISTA

논리적 실용주의자



조용하고 독립적이며
모험심이 강함

ISFA

낭만적 이타주의자



친절하고 부드럽게
이야기하며 다른 사람들의
요구에 민감하게 반응함

INFA

열정적인 이상가



감성적이고 상상력이
풍부하며 스스로를
돌아보는 능력이 있음

INFZ

이상적인 예언자



내성적이고 겸손하며,
상상력이 풍부하고 꼼꼼함

ESTA

실리적인 수완가



대담하고 호기심이 많으며
모험심이 있음

ESFA

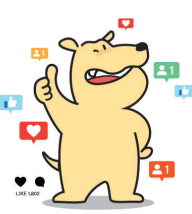
자유로운 사교가



낙관적이고 에너지가 넘치며
남들에게 친절함

ENFA

재치있는 활동가



에너지가 넘치며 재미를
좋아하는 열정적인 성격임

ENFZ

정의로운 멘토



사람을 좋아하며 타인의
마음에 잘 공감하고
창의적임

ESTZ

효율적인 경영자



목표를 달성하기까지 꾸준히
일하며 정확하게 일을
처리함

ESFZ

사교적인 봉사자



배려심이 많고 친근하게
대하며 누군가를 돕는 것을
좋아함

ENTA

임기응변적 변론가



강한 추진력과 분석력을
활용해 추상적이고 복잡한
과제를 잘 해결함

ENTZ

선도적인 지도자



경쟁심이 강하고 남들을
통솔하려고 하는 리더십이
있음

ISTZ

한결같은 현실주의자



꼼꼼하고 현실적이며
책임감이 뛰어나고 분석적임

ISFZ

세심한 보호자



꼼꼼하며 자신의 생각을
드러내기보다는 타인을
배려하고 협조함

INTA

창의적인 비평가



생각이 많고 겸손하며
지적이고 전략적으로
환경에 적응함

INTZ

주도면밀한 전략가



생각이 많고 이해력이
우수하며 지적이고
전략적으로 생각함

GOLDEN

Child and Adolescent **Golden** Personality Type Profiler

아동 · 청소년 GOLDEN 성격유형검사 학생용 검사결과표 2

연구개발진 | 오인수, 성태제, 손지향, 이보람