

Career Assessment Device

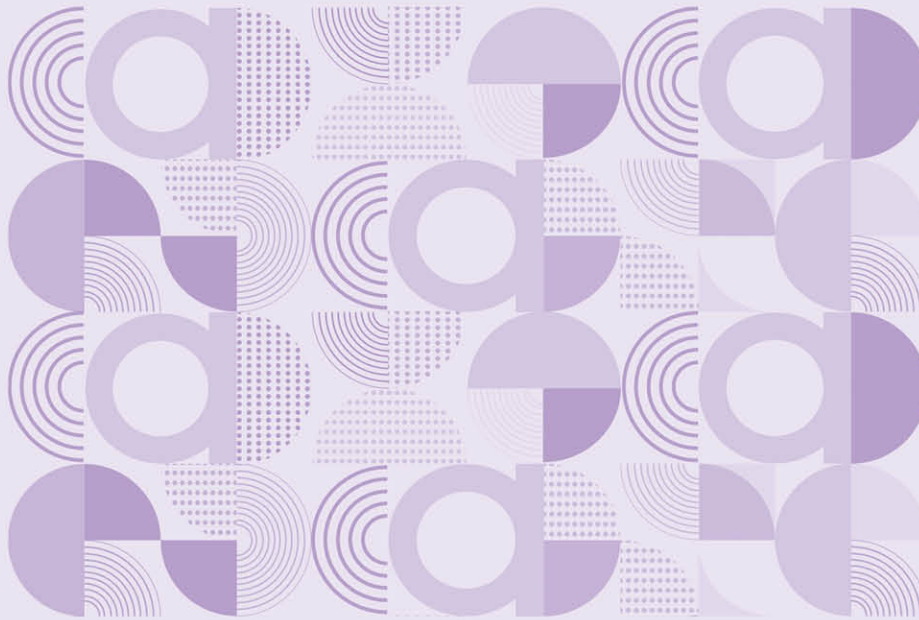
# CAD



대학생용

## 진로종합검사

연구개발 | 김동일



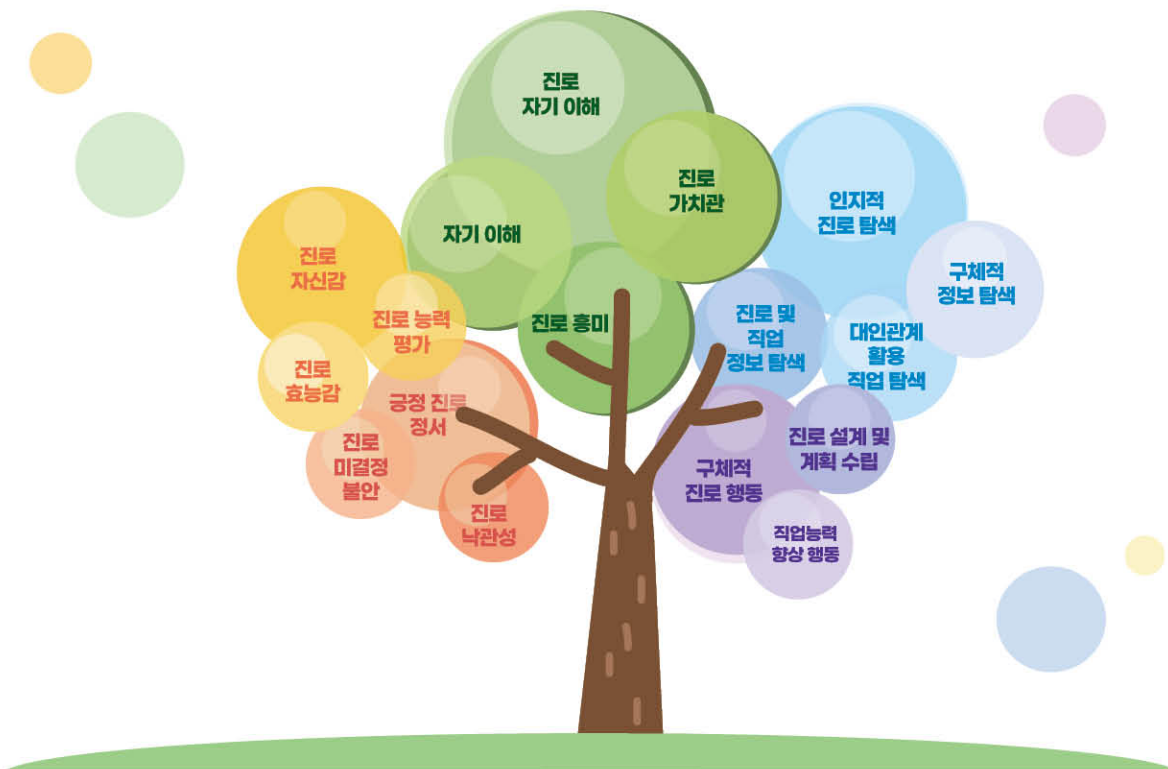
검사자	이름	Sample	성별
검사기관	생년월일	2024/02/01(00 00 )	
검사일	2024/02/26	학년	3 1

Insight of psychology  
**inpsytt 인사이트**  
심리검사연구소

🌱 검사 설명

진로종합검사 대학생용은 진로 결정의 문제가 현실화되며 진로의 변화가 급격히 일어나는 대학생을 위해 개발된 검사로, 진로성숙도를 다각도에서 검토하여 스스로 진로를 이끌어갈 수 있도록 돕고자 합니다.

본 검사는 학생의 진로 이해와 발달을 촉진하기 위해 자기 이해 수준, 진로 계획 및 행동 수준, 진로에 대한 감정 조절 수준을 알아봅니다. 이로써 진로성숙도 정도와 지속 및 보완이 필요한 부분을 파악할 수 있습니다.

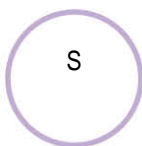


■ 검사 타당도

- 반응일관성
- 고정반응성
- 응답성실성

가

■ 나의 흥미 유형



- 성격특성
- 직업특성
- 대표직업

가

진로성숙도 유형

검사의 하위 요인들 간의 상호작용을 종합적으로 파악하기 위해 하위요인 중 자기 이해, 진로 탐색, 진로 행동 세 가지 요인을 조합하여 만든 유형으로, 자신의 점수에 해당하는 유형의 특징 및 제안점을 알 수 있습니다.



자기 이해



진로 탐색



진로 행동



개화형



출발형



저울형



첫걸음형



숨고르기형



나침반형



청사진형



새싹형

내 유형은?

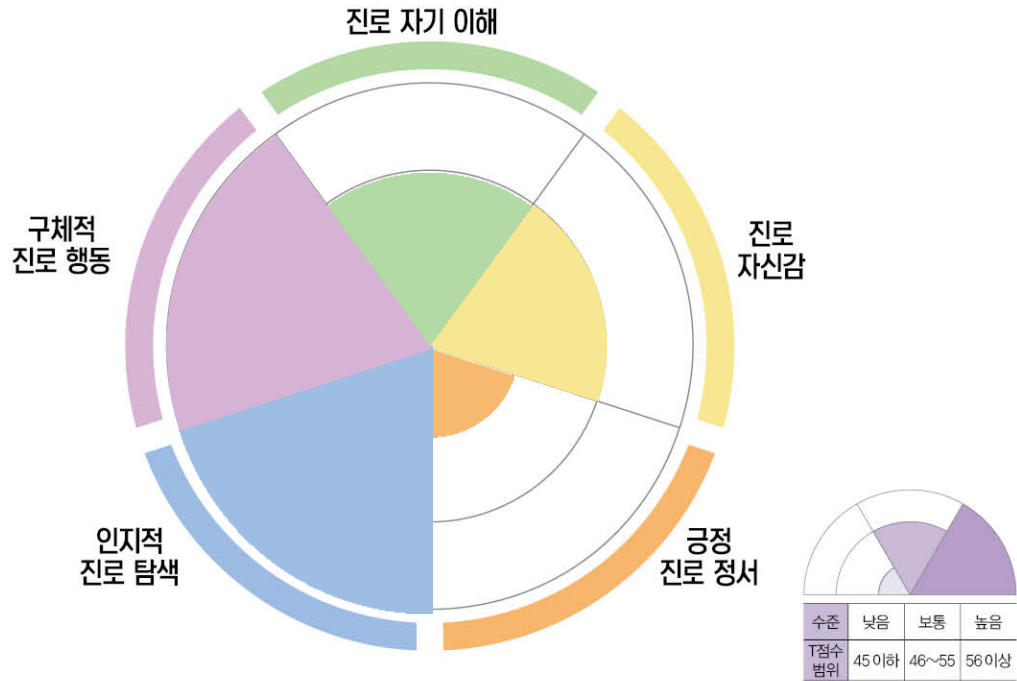
,가 ,가 ,가 ,가

제안점은?

가 가 ,가 ,가 ,가

검사 결과

아래에서 진로성숙도를 구성하는 하위 요인에 대한 결과를 확인할 수 있습니다. 진로성숙도는 진로를 결정하는 데 필요한 것들을 인식하고 이에 대한 지식과 기술을 가지고 있는지를 반영합니다. 이를 통해 진로 발달 과업을 수행하고 있는 정도에 대해서도 파악할 수 있습니다.



	진로 자기 이해	진로 자신감	긍정 진로 정서	인지적 진로 탐색	구체적 진로 행동
T점수	47	51	44	61	56
수준					

상위 요인	하위 요인	내용
진로 자기 이해	자기 이해	자신의 태도, 능력, 흥미 등 자신에 대한 명확한 이해를 바탕으로 진로에 대한 안정된 상을 측정
	진로 흥미	특정 진로 분야에 대해 호의적이고 수용적인 관심 및 태도를 보이는 것을 측정
	진로 가치관	진로선택에 있어 중요하게 여기는 가치를 측정
진로 자신감	진로 효능감	진로탐색 및 직업활동에 필요한 자신의 능력에 대한 자신감 수준을 측정
	진로 능력 평가	진로와 관련된 나의 장점과 단점을 정확하게 측정
긍정 진로 정서	진로 낙관성	진로 영역에서 자신의 미래가 긍정적인 방향으로 흘러갈 것이라는 기대를 측정
	진로 미결정 불안	진로 선택 과정에서 불안, 좌절감 등 부정적인 감정으로 진로 결정을 어려워하며, 최종 결정을 내리는 데 혼란감을 겪는 것을 측정
인지적 진로 탐색	진로 및 직업 정보 탐색	관심있는 진로에 관한 정보를 적극적으로 탐색하면서 진로 방향 및 선택에 적합한 정보를 수집하고 체계화하는 역량을 측정
	대인관계 활용 직업 탐색	가까운 지인에게 진로에 관한 정보를 얻거나 주변 사람들과 자신의 진로에 대해 의논하고 조언을 구하는 정도를 측정
	구체적 정보 탐색	취업정보나 채용조건과 같이 진로 행동을 위해 필요한 구체적인 직업정보를 탐색하는 것을 측정
구체적 진로 행동	직업 능력 향상 행동	직업에 필요한 능력을 개발하기 위한 현재의 노력을 측정
	진로 설계 및 계획 수립	자신의 진로를 결정하고 실현할 수 있도록 현실적인 계획을 세우는 역량을 측정

진로 자기 이해

자신의 성향, 능력, 흥미 등 자신에 대한 명확한 이해 정도를 알 수 있습니다.



■ 자기 이해      수준      T점수      41

가

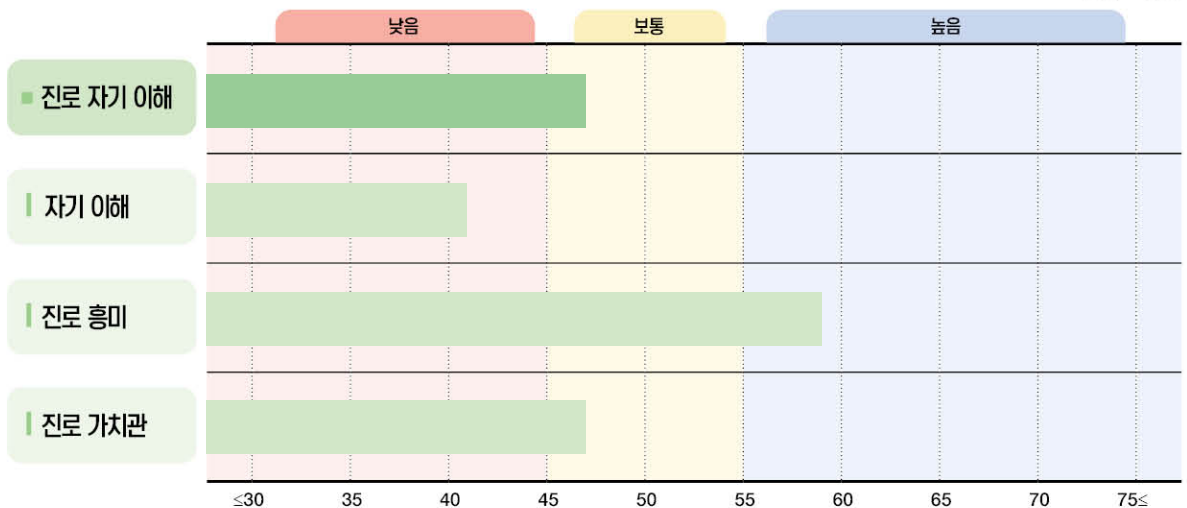
■ 진로 흥미      수준      T점수      59

가

■ 진로 가치관      수준      T점수      47

가 , 가

(단위: T점수)



### 진로 자신감

자신의 능력에 대한 객관적인 파악을 바탕으로 직업 활동에 대해 느끼는 자신감 정도를 알 수 있습니다.



#### ■ 진로 효능감

수준

T점수

50

[Empty box for career efficacy]

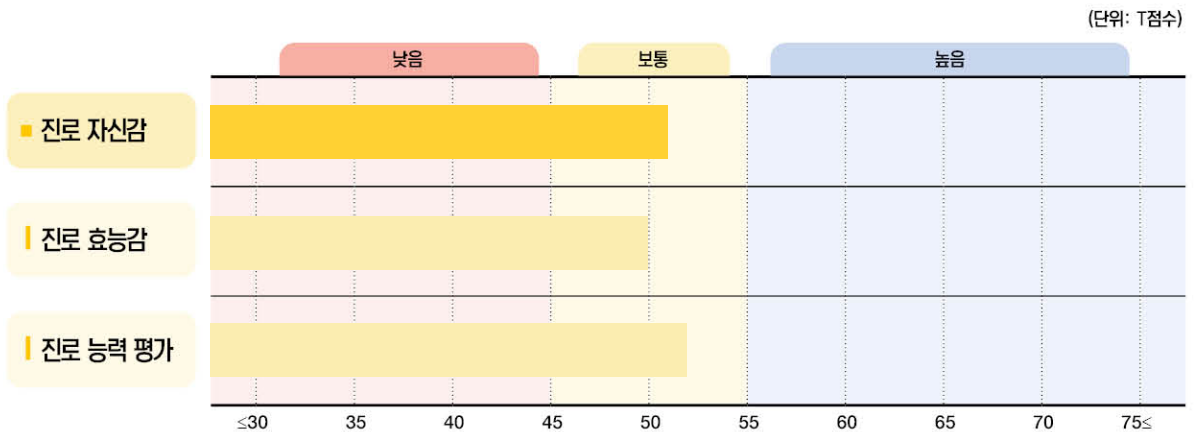
#### ■ 진로 능력 평가

수준

T점수

52

가, , 가





### 긍정 진로 정서

진로 영역에서 자신의 미래가 긍정적인 방향으로 흘러갈 것이라 기대하는 정도를 알 수 있습니다.



긍정 진로 정서

#### 진로 낙관성

수준

T점수

55

Blank area for detailed results of '진로 낙관성'.

#### 진로 미결정 불안

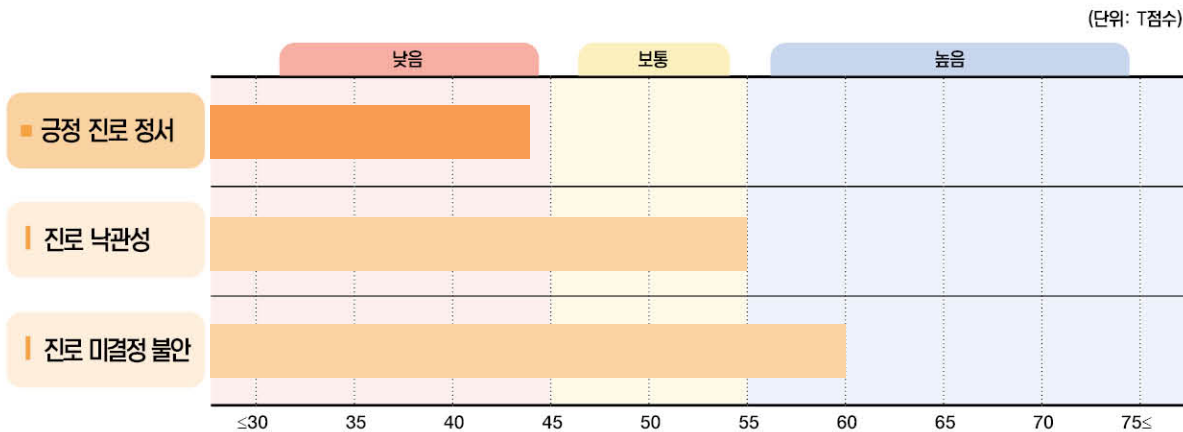
수준

T점수

60

가

Blank area for detailed results of '진로 미결정 불안'.



인지적 진로 탐색

관심 있는 진로에 관한 정보를 적극적으로 탐색하면서 진로 선택에 적합한 정보를 수집하고 체계화하는 능력 수준과, 주변 사람들과 자신의 진로에 대해 의논하고 조언을 구하는 정도를 알 수 있습니다.



진로 및 직업 정보 탐색 수준 T점수 64

가

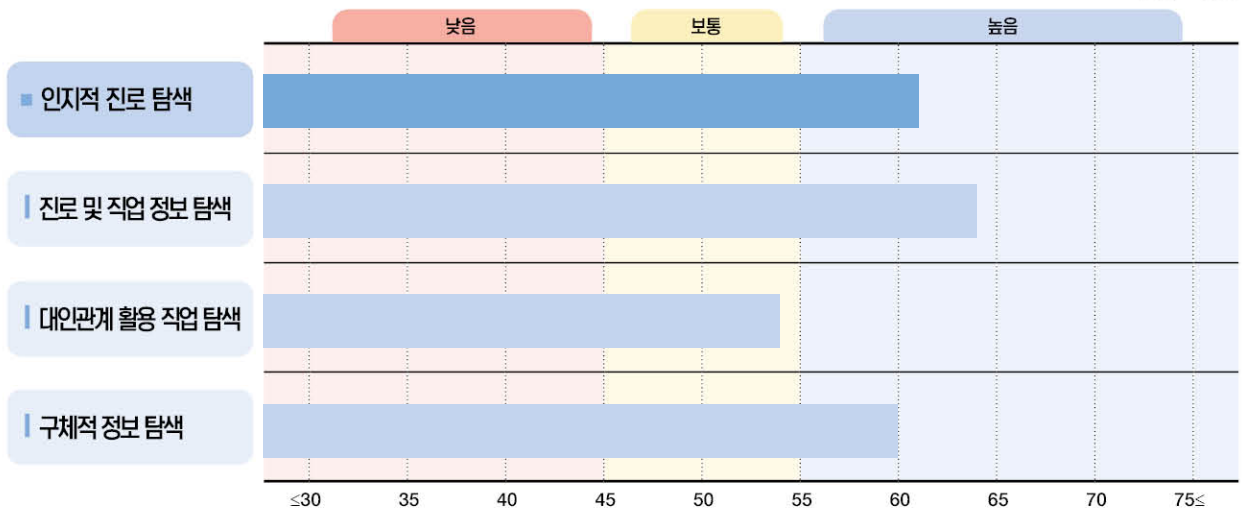
대인관계 활용 직업 탐색 수준 T점수 54

가

구체적 정보 탐색 수준 T점수 60

가

(단위: T점수)







진로 포트폴리오

시기별 바라던 꿈

초등학교 시절의 꿈

중학교 시절의 꿈

고등학교 시절의 꿈

현재의 꿈

미래의 내 모습

인간관계, 태도, 취미 등

능력, 자격, 가치관, 경제적 능력 등

원하는 진로를 찾기 위한 노력

1. 원하는 진로와 관련된 동아리 활동 또는 봉사 경험이 있나요?

2. 원하는 진로의 정보는 어디에서 얻나요?

3. 원하는 직업을 이루기 위한 방법과 해당 직업의 업무 내용은 무엇인가요?

---

[ ]

---

