

Teleport USB

사용설명서

CONFIDENTIALITY/SECURITY WARNING

이 문서에 포함되어 있는 정보는 (주)데브구루의 자산이며, (주)데브구루의 서면 허락 없이 사용되거나, 재 가공될 수 없습니다. 이 문서에 제공된 모든 정보는 예고 없이 변경될 수 있습니다.

여기에 설명된 데브구루 제품에 대한 침해 또는 기타 법적 분석과 관련하여 이 문서를 사용하거나 사용을 조장해서는 안 됩니다.

목차

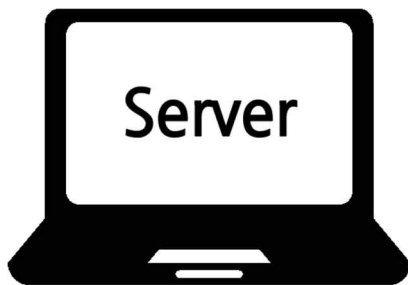
1	소개	4
1.1	구성	4
1.2	요구사항	4
2	프로그램 설치 및 연결 방법	5
2.1	Server PC(USB 장치를 연결할 PC)	5
2.2	Client PC(USB 장치를 사용할 PC)	6

1 소개

DEVGURU의 **Teleport USB**는 USB장치 및 포트를 네트워크를 통해 원격지에서 접속할 수 있게 해주는 Virtual USB Network 솔루션입니다.

1.1 구성

Teleport USB는 총 2개의 파일로 구성되어 있습니다.



USB장치를 공유할 PC에 설치



공유한 USB 장치를 사용할 PC에 설치

1.2 요구사항

사용자의 장치가 다음 요구 사항을 충족하는지 확인하십시오.

Windows 10 64 bit

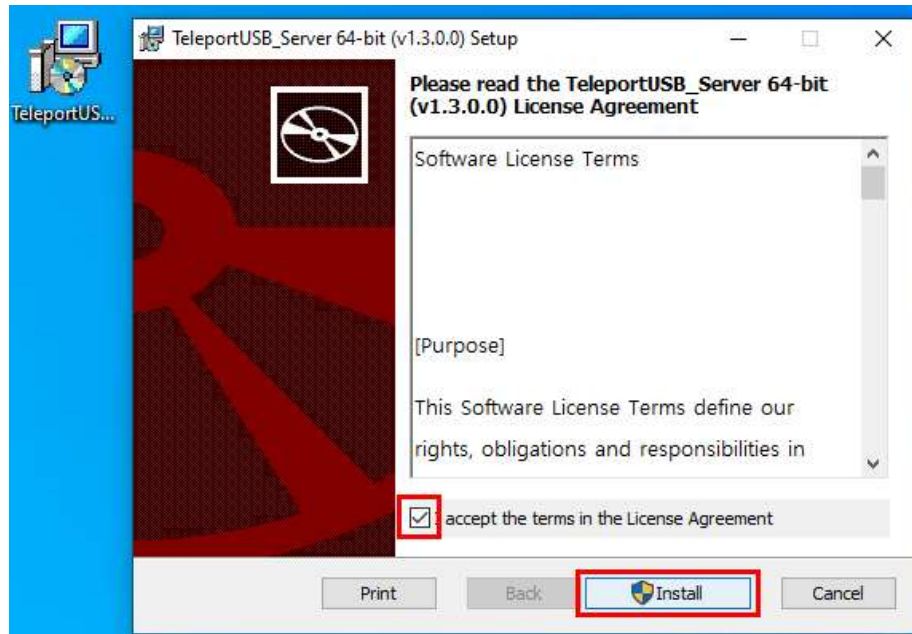
Processor : i3 Dual Core 이상

RAM : 4GB 이상

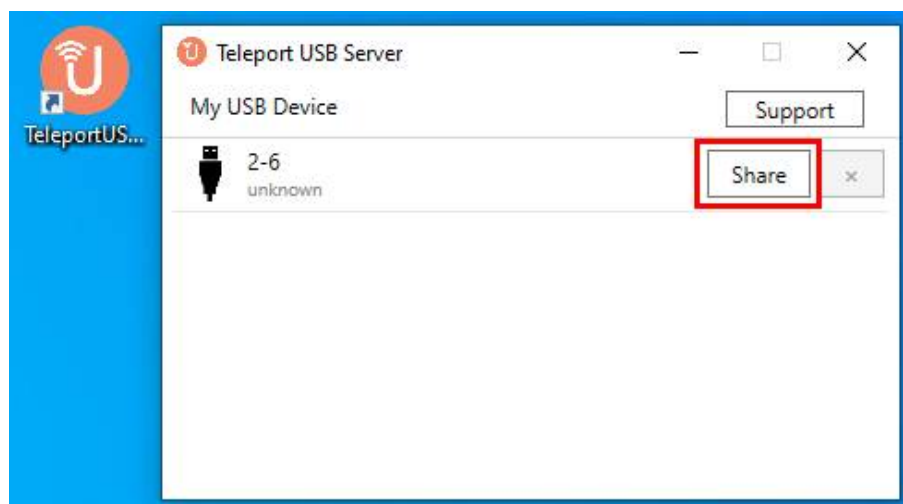
2 프로그램 설치 및 연결 방법

2.1 Server PC(USB 장치를 연결할 PC)

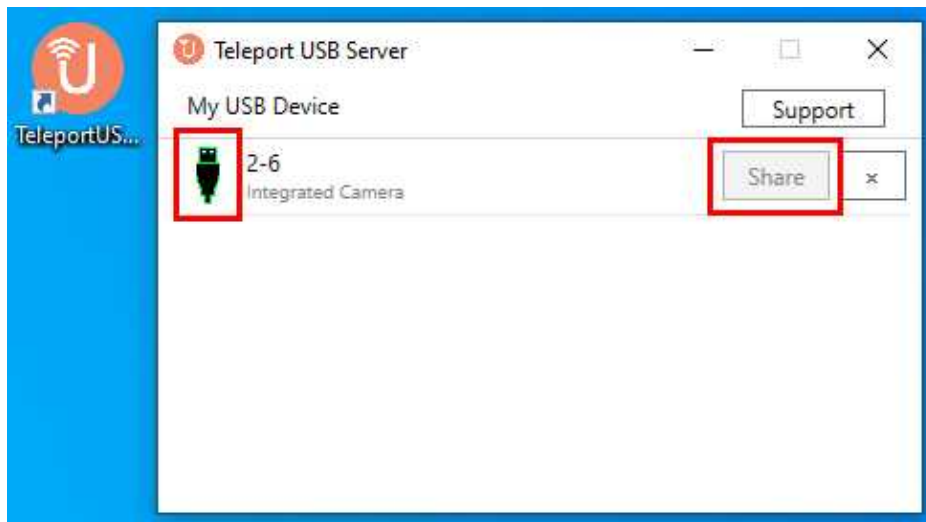
▶ Server Program을 설치한 후 프로그램을 실행합니다.



▶ 사용할 USB 장치를 확인하신 후 “Share” 버튼을 클릭합니다.

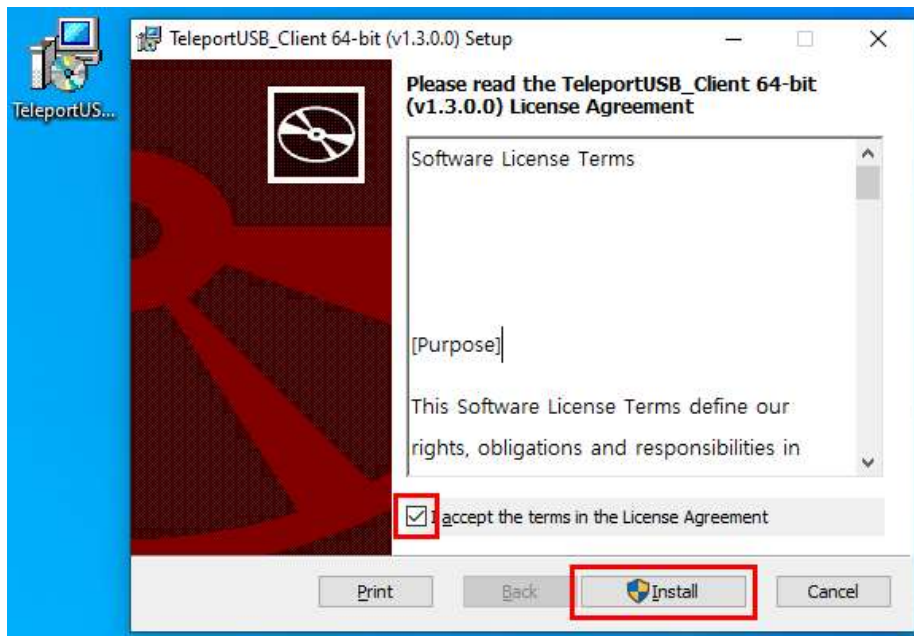


- ▶ 정상적으로 공유되었다면 USB 아이콘에 녹색 테두리가 생기고, 클릭한 “Share” 버튼은 비활성화 됩니다.

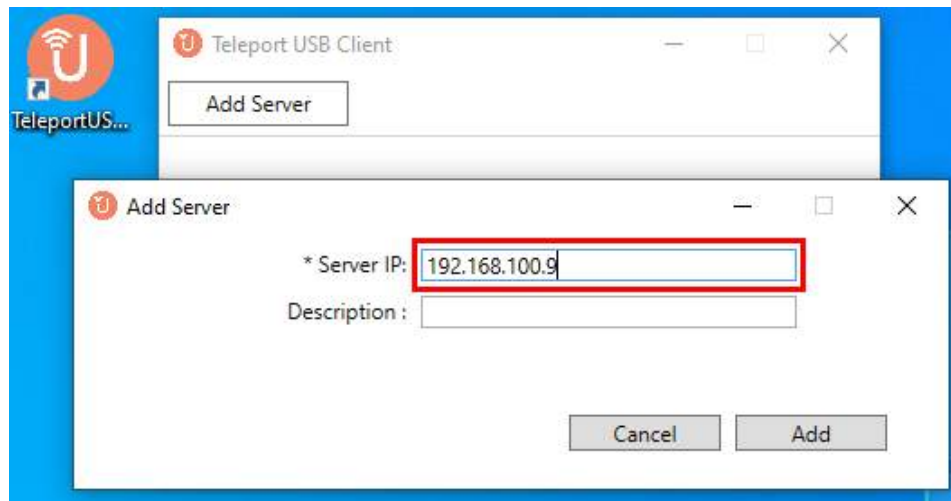


2.2 Client PC(USB 장치를 사용할 PC)

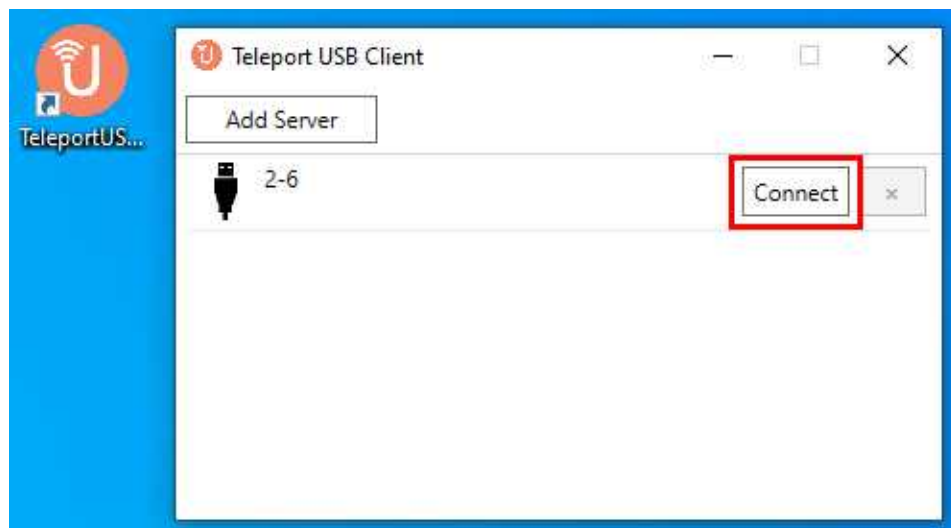
- ▶ Client Program을 설치한 후 프로그램을 실행합니다.



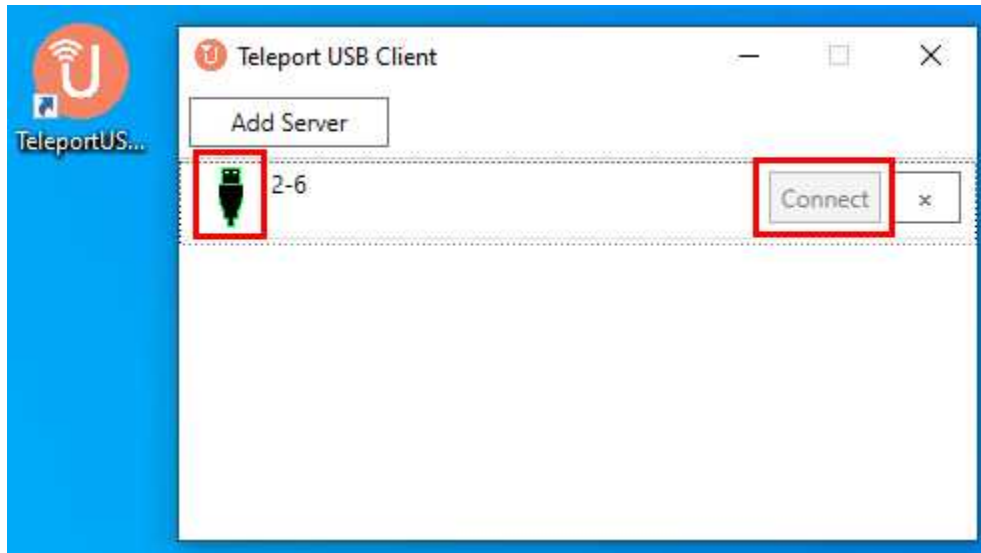
▶ 장치가 공유된 서버 PC의 IP를 입력합니다.



▶ 장치가 공유된 Server PC의 IP 입력 후 “Add”버튼을 누르면, Server에서 공유된 장치가 자동으로 검색됩니다.



▶ 정상적으로 연결되었다면 USB 아이콘에 녹색 테두리가 생기고, 클릭한 “Connect” 버튼은 비활성화 됩니다.



예시)

USB 메모리가 공유된 상황입니다.

Client PC에 USB 메모리를 직접 연결한 것처럼 읽기/쓰기/삭제 등 모든 동작이 원활하게 작동합니다.

